

RED DE CENTROS PÚBLICOS DE EMPLEO

Aumentando las oportunidades ocupacionales de los grupos más vulnerables en Colombia

EUROsociAL apoya al Ministerio de Trabajo de Colombia a poner en marcha un nuevo sistema de gestión del empleo integrando la función de intermediación laboral con servicios relacionados con las políticas activas de empleo.



El problema del empleo —percibido a través del desempleo juvenil, el subempleo, la inestabilidad laboral y en general la dificultad de acceder a un trabajo adecuado— se ha convertido en un tema central del debate público en América Latina.

Diferentes iniciativas gubernamentales apuntan a reforzar las políticas activas de empleo, vector esencial de cohesión social, ya que contribuye a reducir brechas de desigualdad aumentando las oportunidades ocupacionales de las personas y grupos más vulnerables. Estas políticas se dirigen básicamente a mejorar la empleabilidad de las personas en situación de desventaja; a promover la transparencia, equidad y eficiencia de los mercados laborales a través de mecanismos de intermediación; a atender los requerimientos de los sectores empleadores mediante acciones de orientación y calificación de la oferta laboral; y a remover

barreras asociadas a condiciones de género, edad y territorio, entre otras.

MÁS Y MEJORES OPORTUNIDADES DE TRABAJO EN COLOMBIA

Colombia es uno de los países de la región que más ha avanzado en este tipo de iniciativas. En los últimos años ha puesto en marcha un amplio programa de reformas en el ámbito de la institucionalidad de las políticas de empleo.

Una de las reformas más importantes llevadas a cabo ha consistido en extender la prestación de servicios de empleo a una red integrada por actores públicos y privados conformada por el Servicio Nacional de Aprendizaje (SENA), las municipalidades

EMPLEO

POLÍTICAS ACTIVAS DE EMPLEO

COLOMBIA



y las cajas de compensación familiar del país (corporaciones de derecho privado que administran las “prestaciones de seguridad social”). EUROsociAL apoyó al Ministerio del Trabajo no sólo en la definición y el diseño de este nuevo modelo de servicios de empleo, describiendo de forma precisa los servicios básicos que cada centro de empleo debe obligatoriamente ofrecer a los usuarios, sino también en la implementación de las herramientas necesarias para su funcionamiento, concretamente con la creación de un sistema de información laboral (SIL).

La Red, inaugurada el 1 de mayo de 2013, ha pasado de tener 33 oficinas en diciembre de 2013 a casi 400 en 2015. Actualmente se han inscrito alrededor de dos millones personas, que pudieron contar con la asistencia de dichas oficinas de empleo y de una plataforma informática que ya ha publicado más de 506.000 vacantes de casi 35.000 empresas. www.redempleo.gov.co

En una segunda fase, también con el apoyo de EUROsociAL, la competencia operativa y funcional de la Red ha sido transferida desde el Ministerio de Trabajo a la Unidad Administrativa Especial del Servicio Público de Empleo con la misión de fortalecerla, garantizando una cobertura a nivel nacional de los servicios públicos de empleo.

UN EJEMPLO DE COOPERACIÓN TRIANGULAR

El apoyo de EUROsocial se ha canalizado, por un lado, a través del Ministerio de Trabajo, Empleo y Seguridad Social de Argentina, que transfirió su experiencia con la Plataforma Informática de la Red de Servicios de Empleo realizada conjuntamente con Italia Lavoro, Agencia del Ministerio de Trabajo de Italia (y socio operativo de EUROsocial).

Argentina tiene una trayectoria exitosa de ocho años desde la instalación de esta plataforma y cuenta con una red de 550 centros abiertos. Por otro lado, la colaboración de Italia Lavoro también ha sido clave, encargándose de la transferencia legal, de la adecuación de dicha plataforma al nuevo modelo implementado en Colombia así como de la formación del personal del Ministerio de Trabajo para utilizarla.

COLOMBIA TRANSFIERE SU EXPERIENCIA A OTROS PAÍSES DE LA REGIÓN

Colombia ha sido un caso de éxito, inspirador para otros países de la región. Con el apoyo de EUROsocial se ha transferido a Costa Rica y Perú el modelo de formación de Recursos Humanos de los servicios de empleo, utilizando el concepto de plataforma de formación a distancia, ya implementado y en funcionamiento para capacitar a los funcionarios de la Unidad Administrativa Especial del Servicio Público de Empleo y a los operadores de la Red.

La experiencia de Colombia también se ha transferido a Honduras, que ha adaptado el sistema de información (SIL) a un nuevo modelo del servicio nacional de empleo que el Ministerio de Trabajo ha diseñado con el apoyo de EUROsocial.



ITINERARIO DE ACOMPAÑAMIENTO DE EUROSOCIAL

2013.

- ▶ Asesoría especializada para la creación de la Red de Servicios Públicos de Empleo y del Sistema de Información Laboral (SIL).
- ▶ Asesoría especializada para el diseño de las metodologías aplicadas a los centros de empleo e integración en las herramientas de las oficinas de empleo.

2014.

- ▶ Capacitación de los recursos humanos de los centros de empleo.
- ▶ Apoyo para la puesta en marcha de una iniciativa de formación a distancia de los operadores de los centros/servicios de empleo utilizando una plataforma informática diseñada *ad hoc*.

2015.

- ▶ Apoyo para la ampliación la Red de Servicios Públicos de Empleo y organización de la nueva Agencia Nacional.
- ▶ Desarrollo de nuevas funciones de la plataforma SIL para la gestión de programas de empleo y de su sistema de monitoreo.

EN PRIMERA PERSONA

▶ Juana Paula Bustamante
Directora del Servicio de Empleo
del Ministerio de Trabajo de Colombia



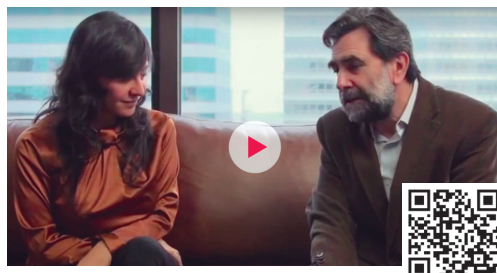
“Según medición de la OIT, Colombia tiene una informalidad del 60%. Si se ve la cotización a pensiones, sólo un 30% de la población ocupada cotiza al sistema pensional. En este sentido, el resto es muy grande. Realmente estos porcentajes han disminuido muy poco a través de los años. No hemos logrado encontrar una política de choque que nos ayude a formalizar el mercado laboral”.

▶ Sandra Hurtado
Directora del centro de empleo de Popayán



“Creamos el centro de empleo con los siguientes servicios: si una persona necesita buscar empleo en Popayán, viene al centro, se registra y de ahí los ingresamos en talleres y a una formación. ¿Por qué es tan importante la formación para el empleo? Porque en Popayán necesitamos mejorar la cultura para la empleabilidad. Es aquí donde son importantes las habilidades blandas que nosotros podemos entregarles a las personas de acá. Nos permiten impactar a futuro para que más adelante la cultura para la empleabilidad cambie...”

VÍDEOS



Intercambio Argentina-Colombia para la creación de la red de servicios públicos de empleo



Inauguración de la Red de servicios públicos de empleo de Colombia con el presidente Santos

Socio Coordinador



Socios Operativos

