



GOBIERNO
DE ESPAÑA

MINISTERIO
DE HACIENDA
Y ADMINISTRACIONES PÚBLICAS



Sistema presupuestario español

Jaime Sánchez Mayoral

Subdirector General de Política Presupuestaria

Ministerio de Hacienda y Administraciones Públicas- Gobierno de España

jaime.sanchez@sepg.minhap.es

Seminario Internacional Implementación de Presupuesto de Mediano Plazo

Asunción, 17-19 de noviembre de 2014



GOBIERNO
DE ESPAÑA

MINISTERIO
DE HACIENDA
Y ADMINISTRACIONES PÚBLICAS

1. ADMINISTRACIÓN PRESUPUESTARIA CENTRAL

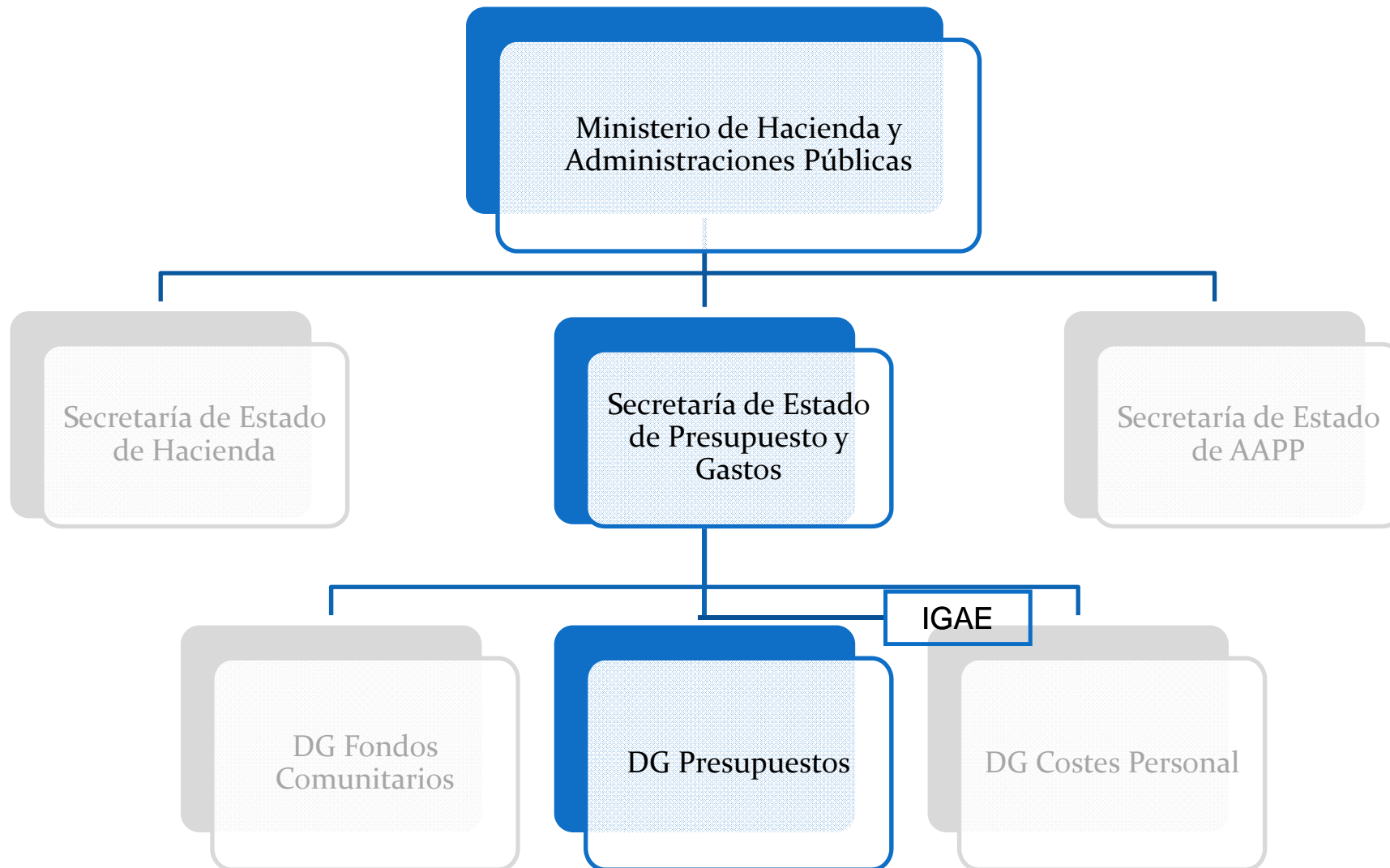


GOBIERNO
DE ESPAÑA

MINISTERIO
DE HACIENDA
Y ADMINISTRACIONES PÚBLICAS

La administración presupuestaria central

Ministerio de Hacienda



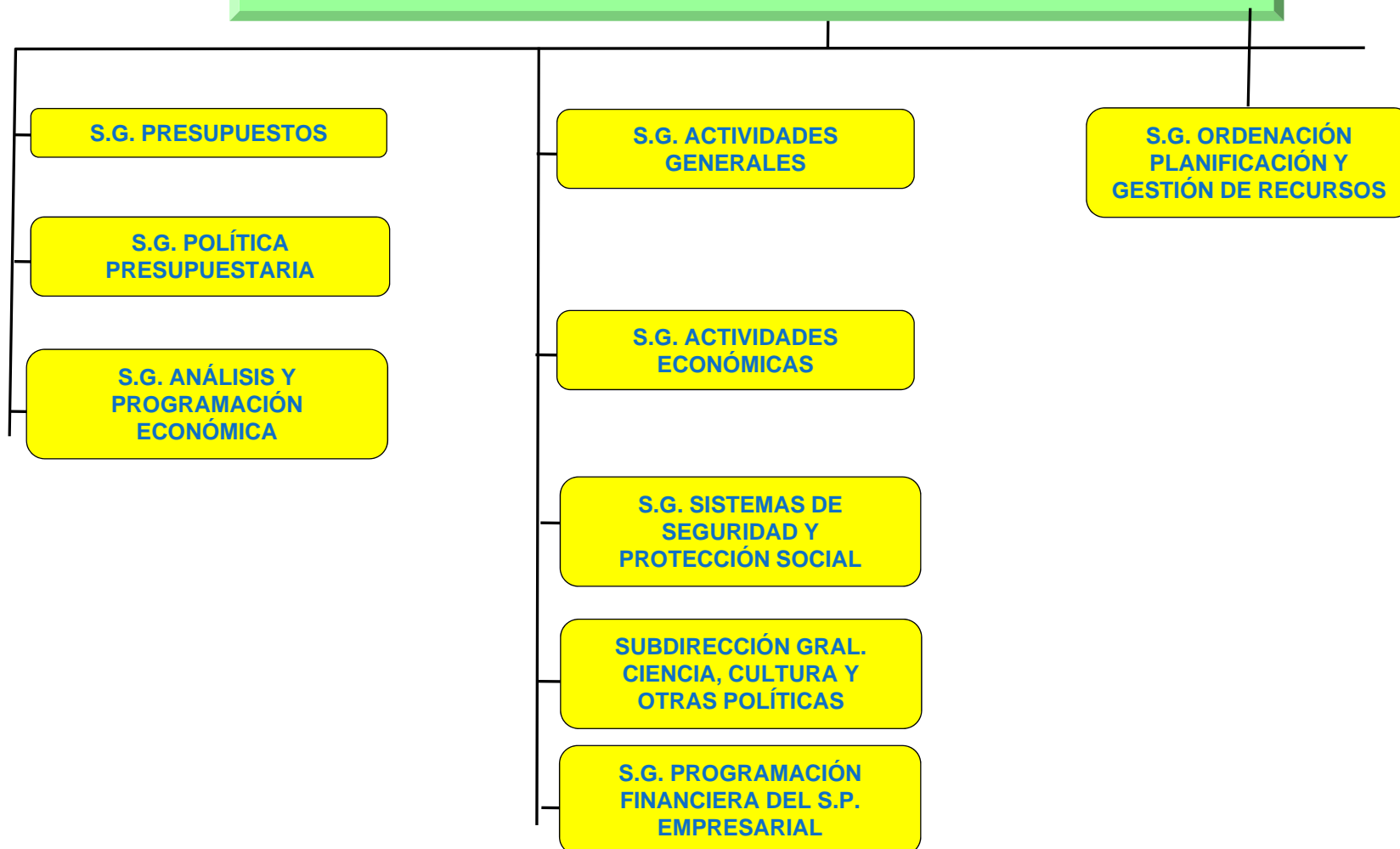


GOBIERNO
DE ESPAÑA

MINISTERIO
DE HACIENDA
Y ADMINISTRACIONES PÚBLICAS

Dirección General de Presupuestos

DIRECCIÓN GENERAL DE PRESUPUESTOS

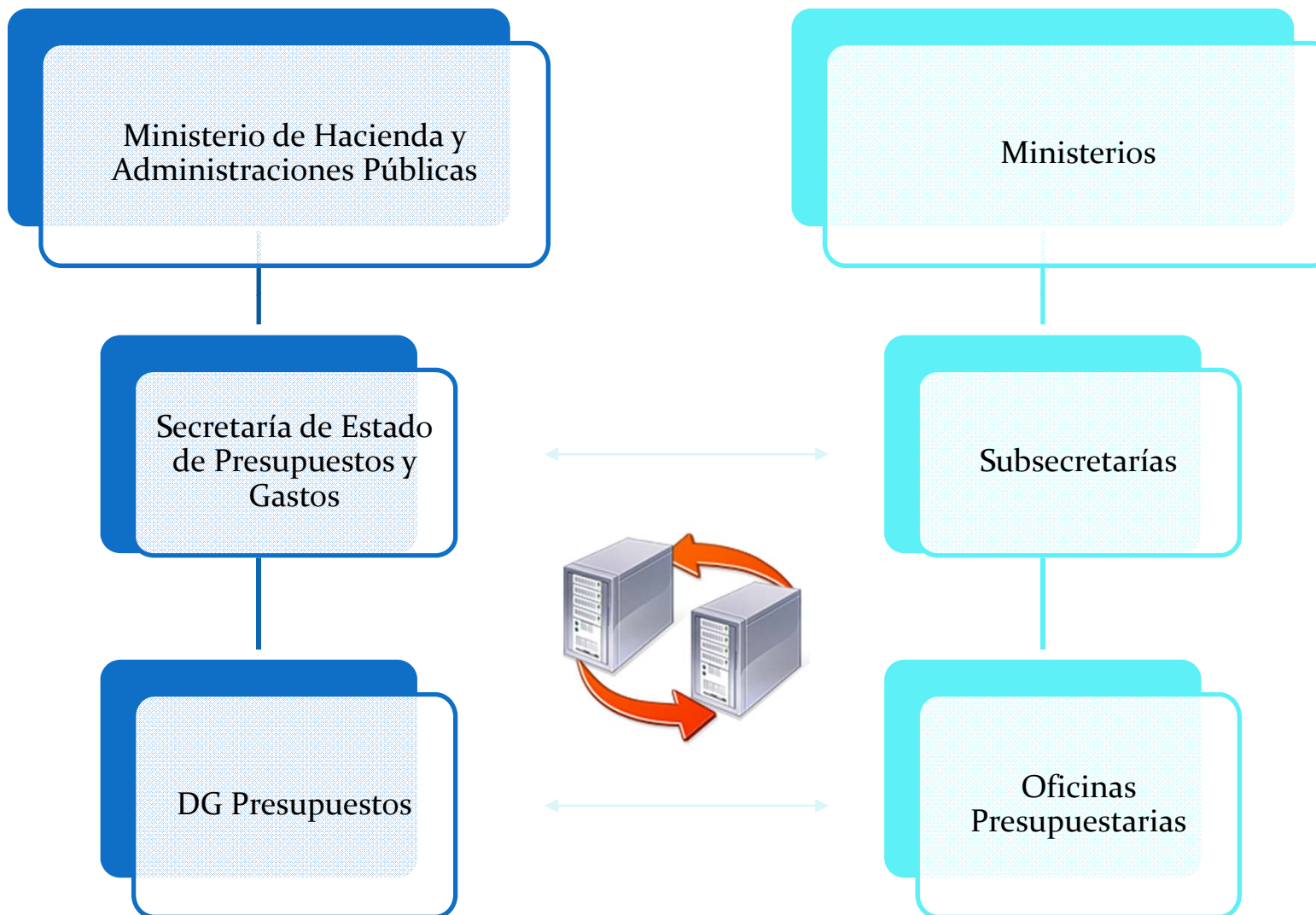




GOBIERNO
DE ESPAÑA

MINISTERIO
DE HACIENDA
Y ADMINISTRACIONES PÚBLICAS

La administración presupuestaria central





GOBIERNO
DE ESPAÑA

MINISTERIO
DE HACIENDA
Y ADMINISTRACIONES PÚBLICAS

AMBITO DE LOS PRESUPUESTOS GENERALES DEL ESTADO

SECTOR PÚBLICO ESTATAL

ORGANOS
CONSTITUCIONALES O CON
RELEVANCIA
CONSTITUCIONAL

CASA DE S.M. EL REY

CORTES GENERALES

TRIBUNAL DE CUENTAS

TRIBUNAL

CONSEJO DE ESTADO

CONSEJO GENERAL DEL
PODER JUDICIAL

SEGURIDAD SOCIAL

ADMINISTRACIÓN
GENERAL DEL ESTADO

SECCIONES ORGÁNICAS

SECCIONES NO
ORGÁNICAS

ORGANISMOS
AUTÓNOMOS

(*) OTRAS ENTIDADES
PÚBLICAS Y

ENTIDADES PÚBLICAS
EMPRESARIALES

SOCIEDADES
MERCANTILES
ESTATALES

FUNDACIONES Y FONDOS
DEL SECTOR
PÚBLICO ESTATAL



GOBIERNO
DE ESPAÑA

MINISTERIO
DE HACIENDA
Y ADMINISTRACIONES PÚBLICAS

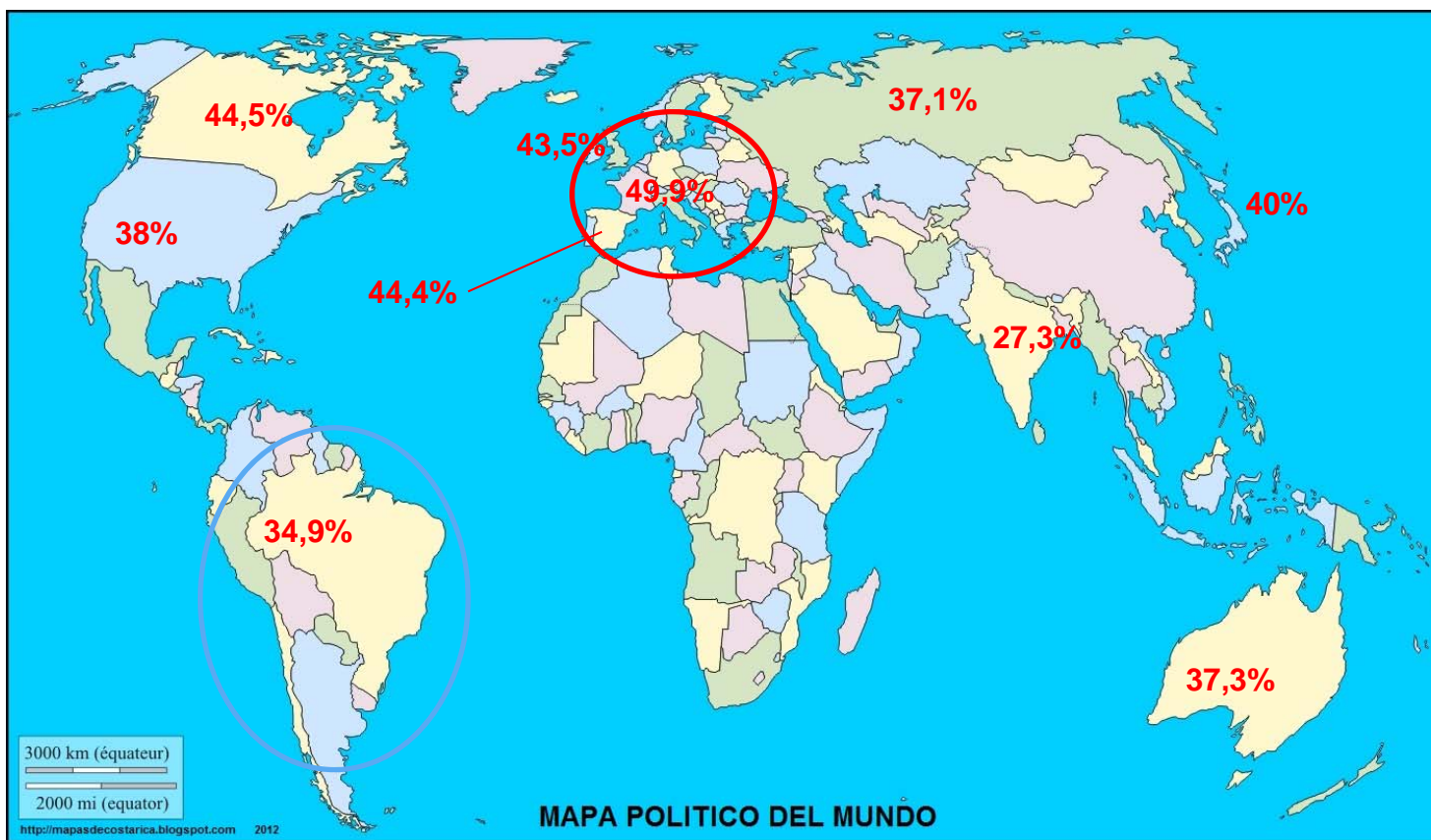
2. INTRODUCCIÓN AL SECTOR PÚBLICO ESPAÑOL



GOBIERNO
DE ESPAÑA

MINISTERIO
DE HACIENDA
Y ADMINISTRACIONES PÚBLICAS

El sector público en el mundo



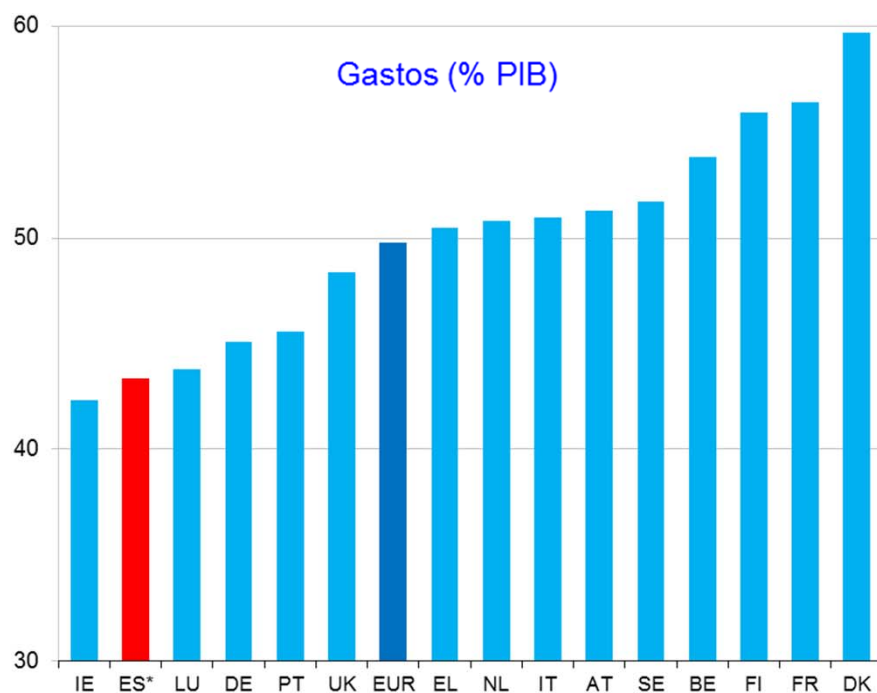
Fuente: FMI Fiscal Monitor 2013 Gasto público en % del PIB



GOBIERNO
DE ESPAÑA

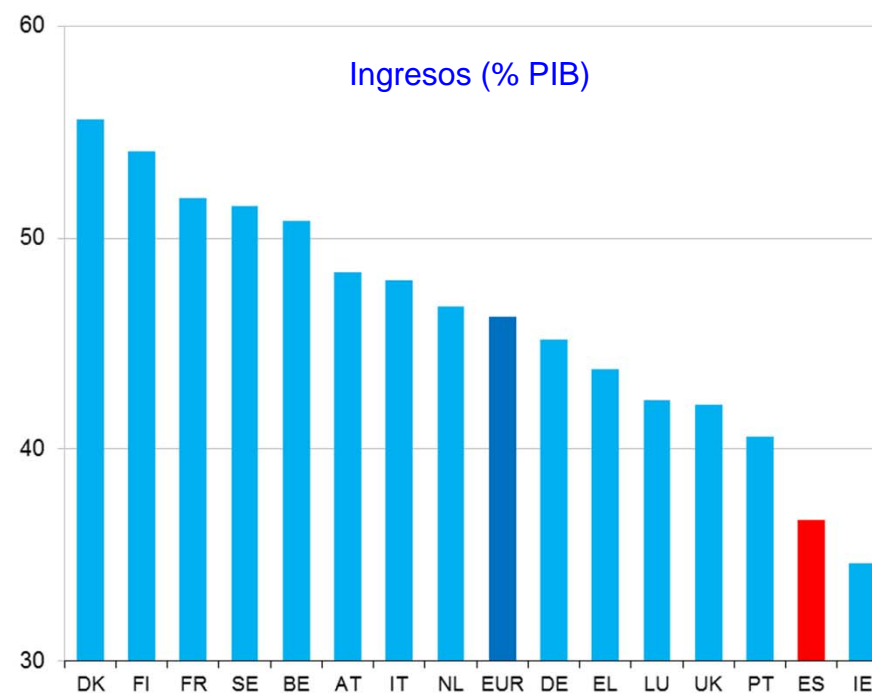
MINISTERIO
DE HACIENDA
Y ADMINISTRACIONES PÚBLICAS

Radiografía del sector público español (I)



*No incluye las ayudas financieras a entidades de crédito.

Fuente: Comisión Europea, febrero 2013





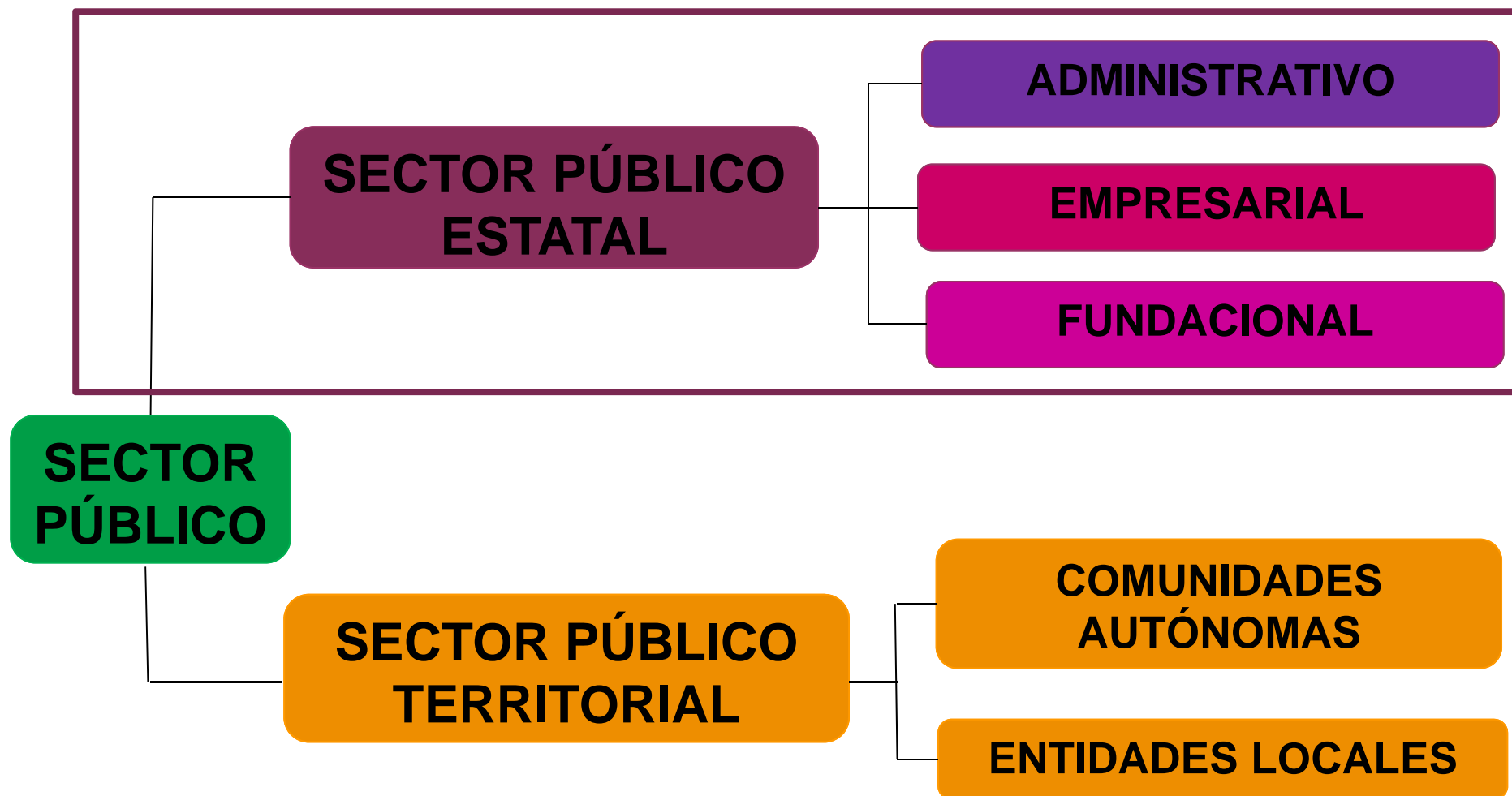
GOBIERNO
DE ESPAÑA

MINISTERIO
DE HACIENDA
Y ADMINISTRACIÓN



MINISTERIO
DE HACIENDA
Y ADMINISTRACIONES PÚBLICAS

ief Instituto de
Estudios Fiscales

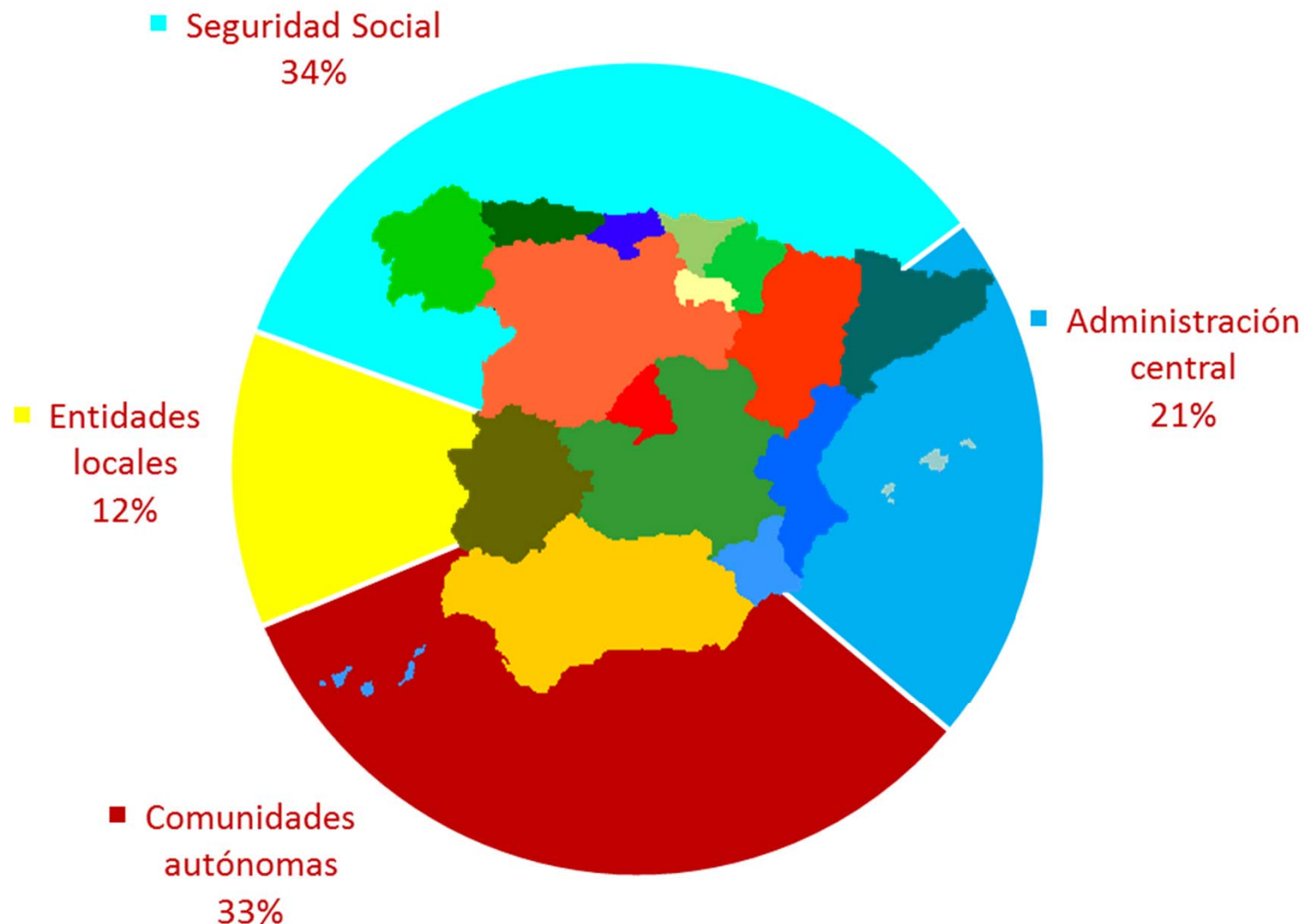




GOBIERNO
DE ESPAÑA

MINISTERIO
DE HACIENDA
Y ADMINISTRACIONES PÚBLICAS

Radiografía del sector público español (II)

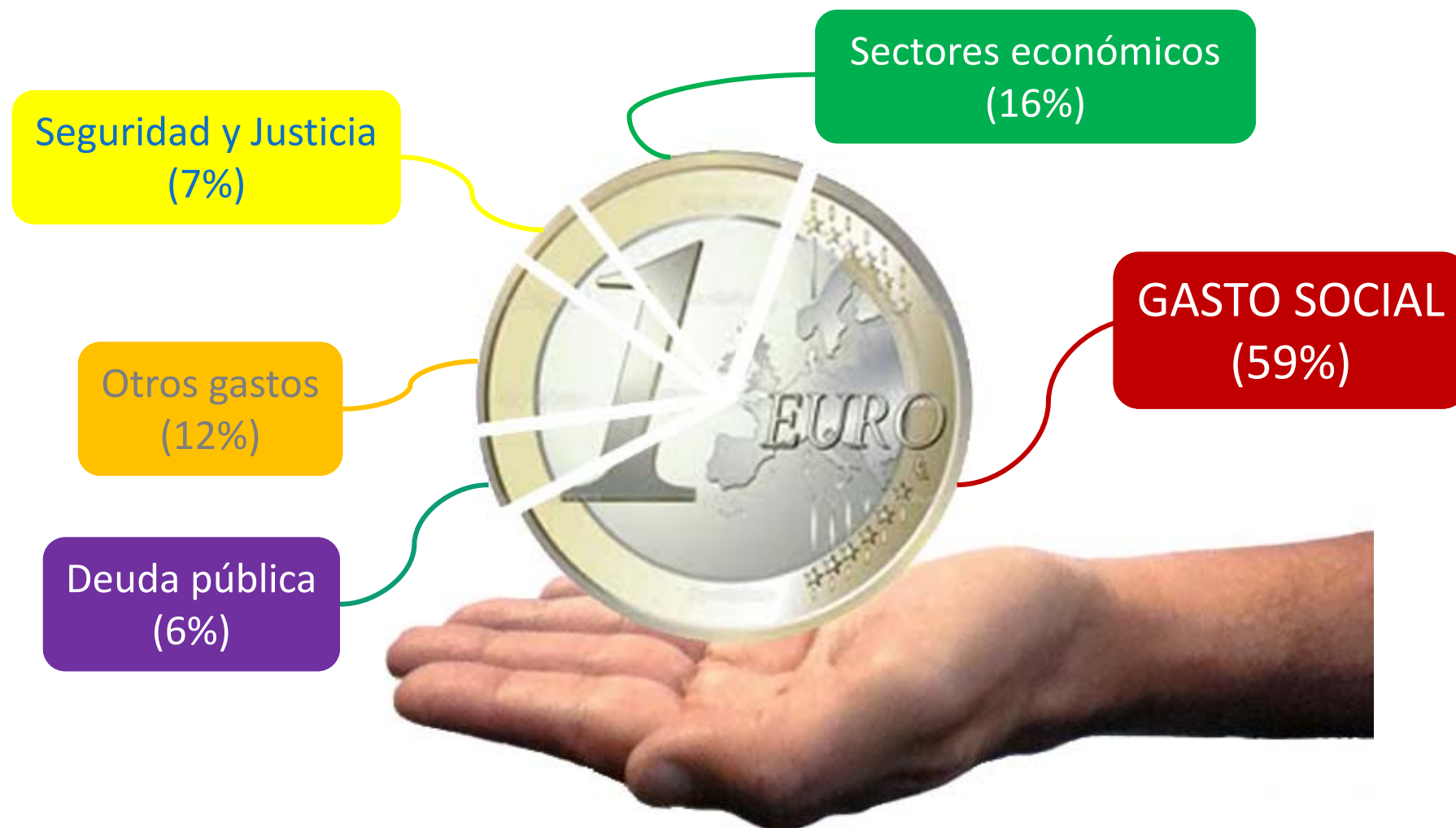




GOBIERNO
DE ESPAÑA

MINISTERIO
DE HACIENDA
Y ADMINISTRACIONES PÚBLICAS

Radiografía del sector público español (III)





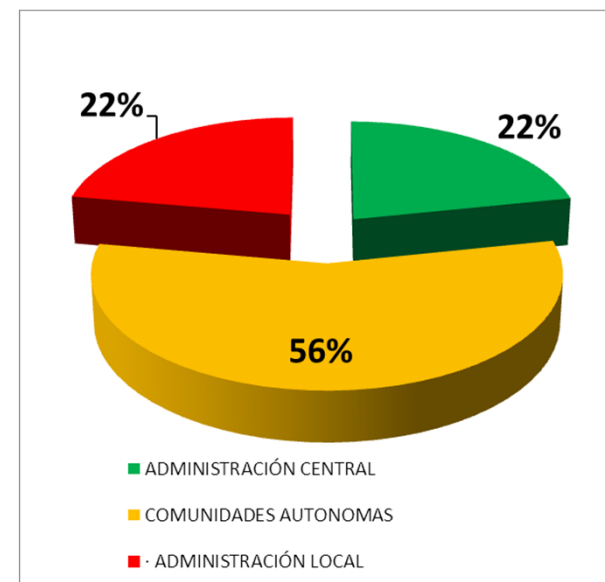
GOBIERNO
DE ESPAÑA

MINISTERIO
DE HACIENDA
Y ADMINISTRACIONES PÚBLICAS

2,7 millones de empleados públicos

18% de los asalariados y 11,6% de la población activa

ADMINISTRACIONES	Número de efectivos	%
ADMINISTRACIÓN CENTRAL	584.953	21,8
- Administración General del Estado	234.685	8,7
- Fuerzas y Cuerpos de Seguridad del Estado	148.187	5,5
- Fuerzas Armadas	126.924	4,7
- Administración de Justicia	24.667	0,9
- Entidades Públicas Empresariales y Organismos	47.398	1,8
- Universidades	3.092	0,1
COMUNIDADES AUTONOMAS	1.503.672	56,0
- Consejerías y sus OO.AA.	230.447	8,6
- Área de la Docencia no Universitaria	550.306	20,5
- Instituciones Sanitarias Sistema Nacional de Salud	505.185	18,8
- Administración de Justicia	39.373	1,5
- Fuerzas de Seguridad	26.572	1,0
- Universidades	151.789	5,7
ADMINISTRACIÓN LOCAL	597.212	22,2
- Ayuntamientos	526.248	19,6
- Diputaciones/Cabildos/Consejeros Insulares	70.964	2,6
TOTAL PERSONAL AAPP	2.685.837	100,0



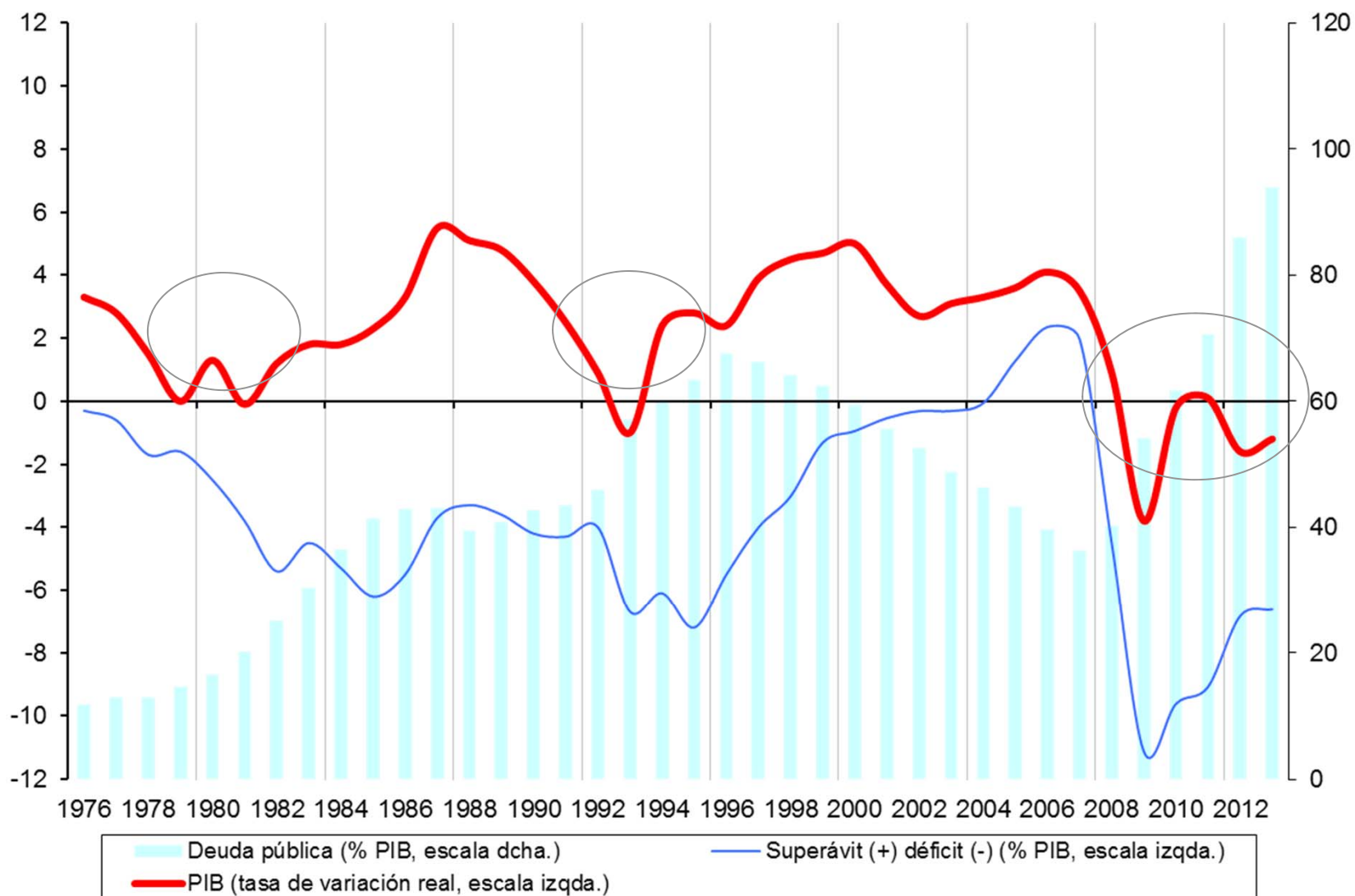
Fuente: boletín estadístico personal al servicio AAPP 2013



GOBIERNO
DE ESPAÑA

MINISTERIO
DE HACIENDA
Y ADMINISTRACIONES PÚBLICAS

Finanzas públicas en un contexto de crisis económica

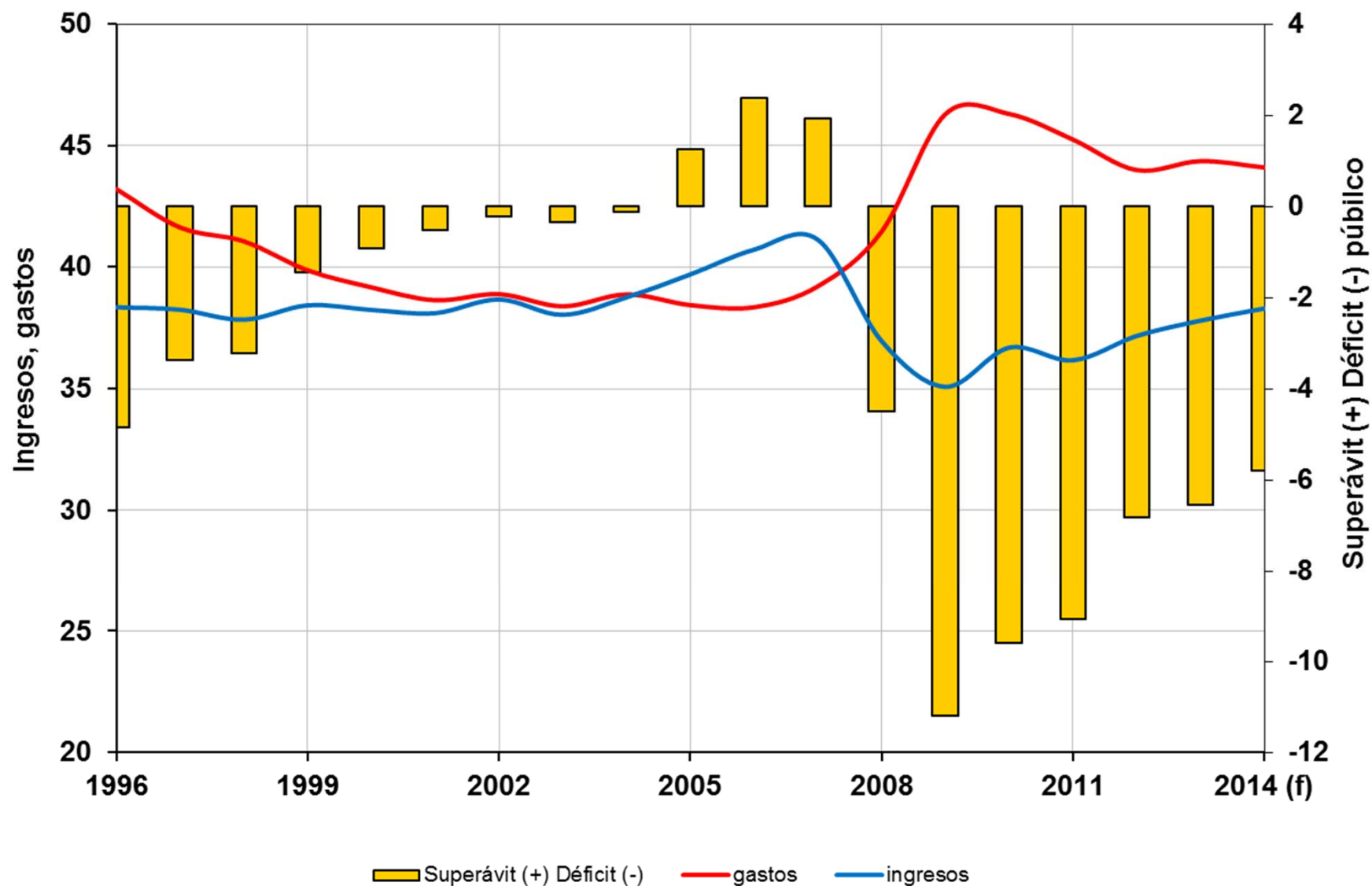




GOBIERNO
DE ESPAÑA

MINISTERIO
DE HACIENDA
Y ADMINISTRACIONES PÚBLICAS

Evolución Finanzas Públicas

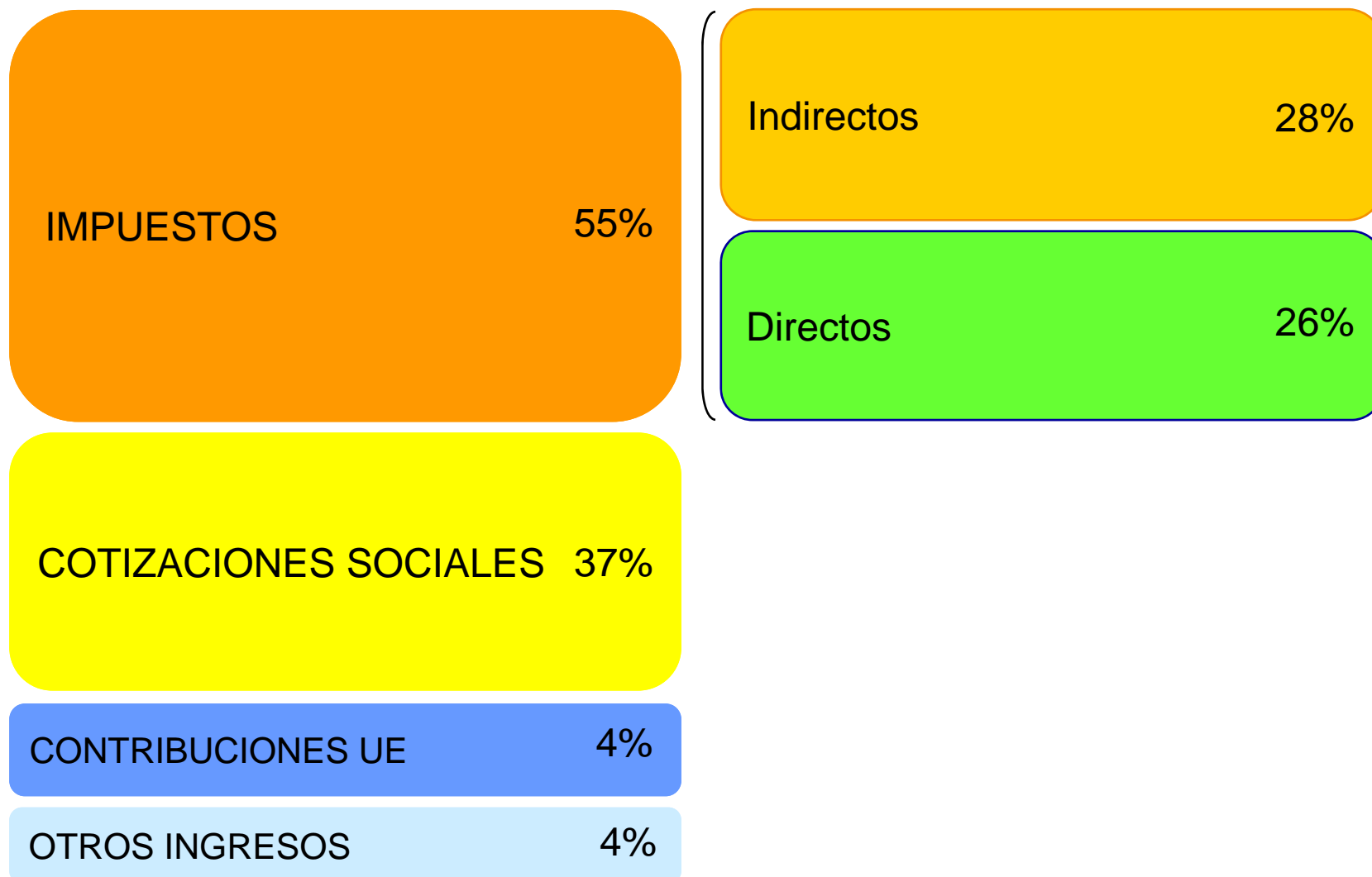




GOBIERNO
DE ESPAÑA

MINISTERIO
DE HACIENDA
Y ADMINISTRACIONES PÚBLICAS

Ingresos públicos

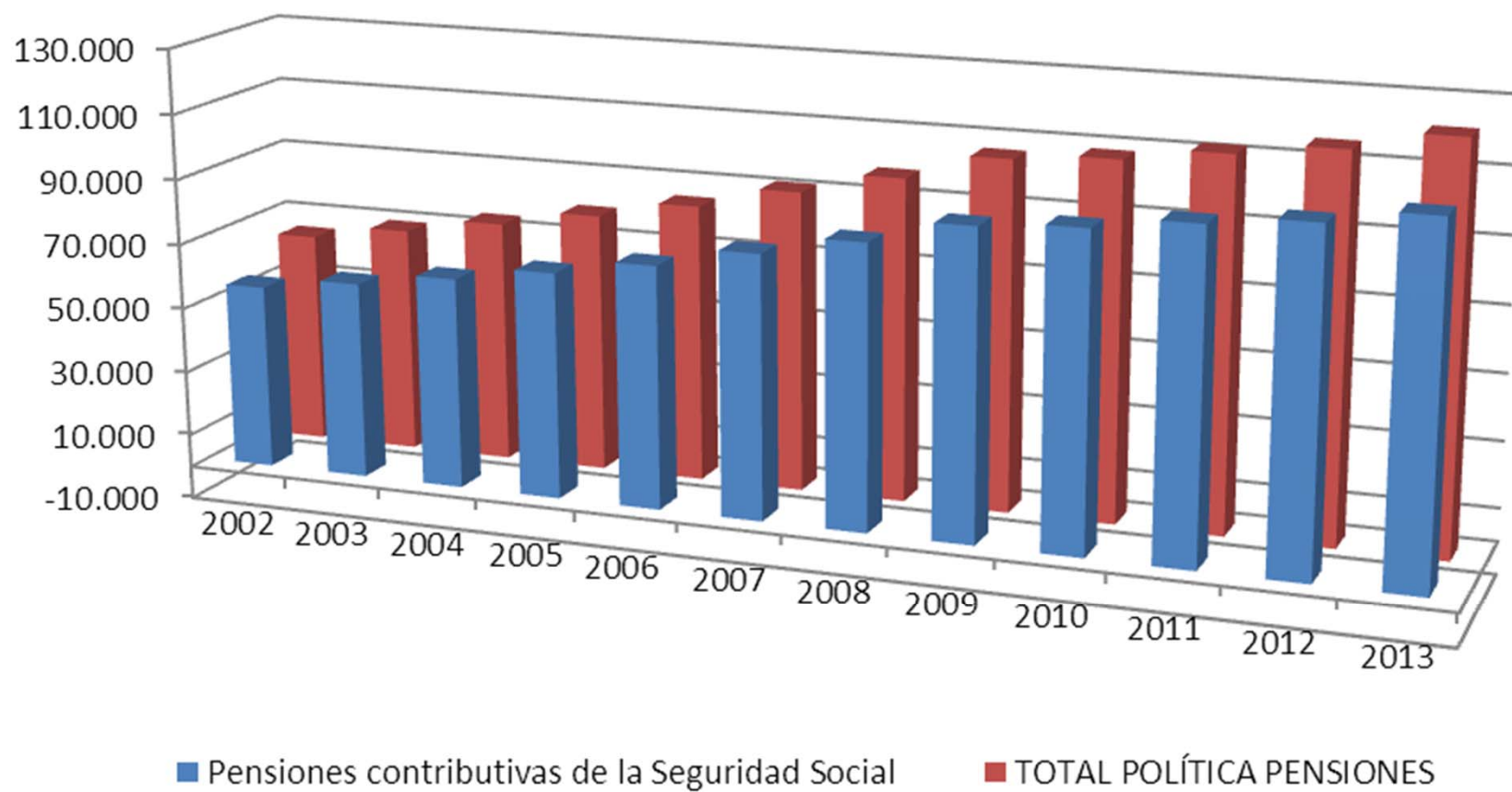




GOBIERNO
DE ESPAÑA

MINISTERIO
DE HACIENDA
Y ADMINISTRACIONES PÚBLICAS

GASTO EN PENSIONES





GOBIERNO
DE ESPAÑA

MINISTERIO
DE HACIENDA
Y ADMINISTRACIONES PÚBLICAS

Millones de euros

Prestaciones a los desempleados



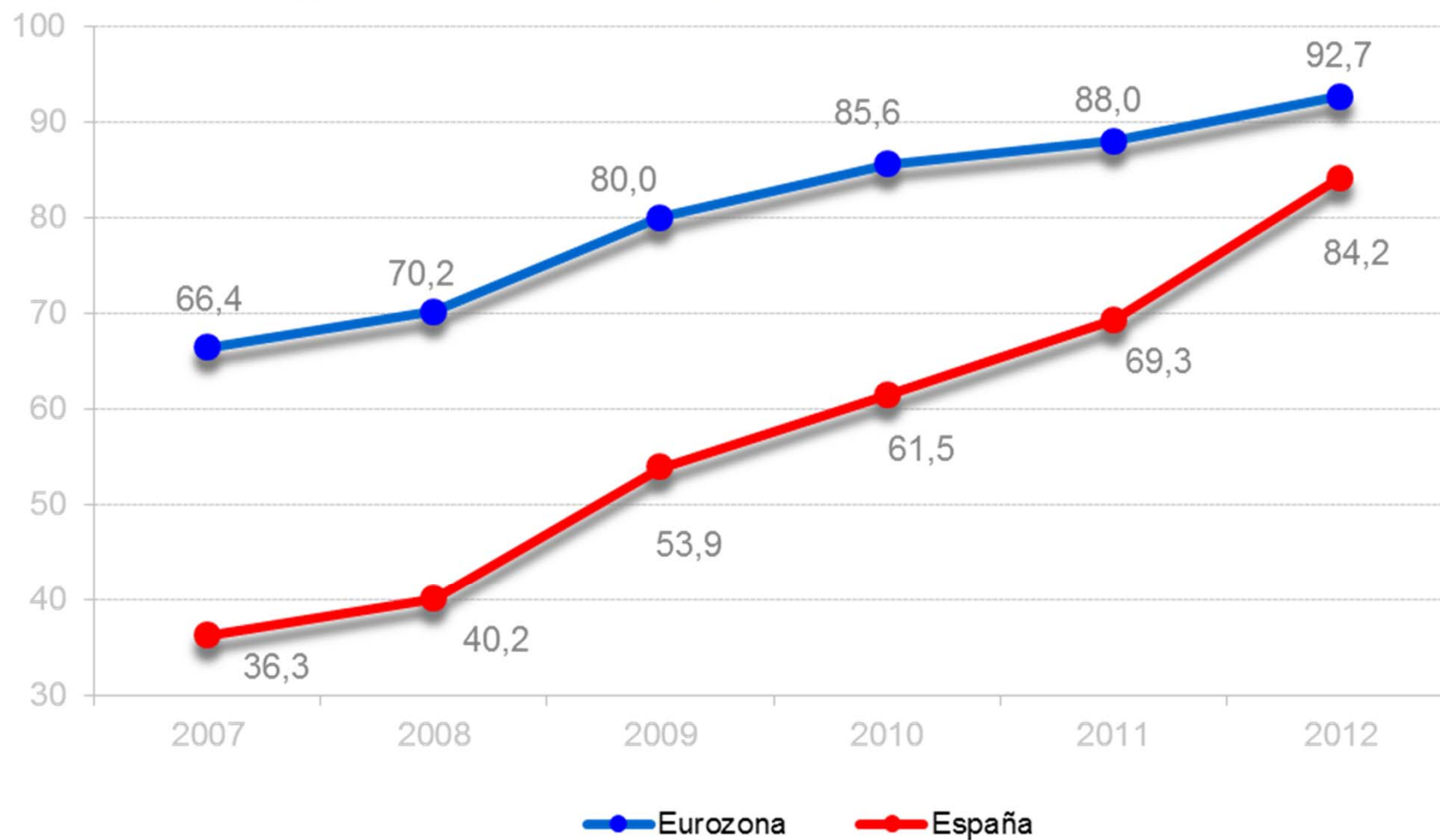
Fuente: Presupuestos Generales del Estado



GOBIERNO
DE ESPAÑA

MINISTERIO
DE HACIENDA
Y ADMINISTRACIONES PÚBLICAS

Evolución reciente deuda pública

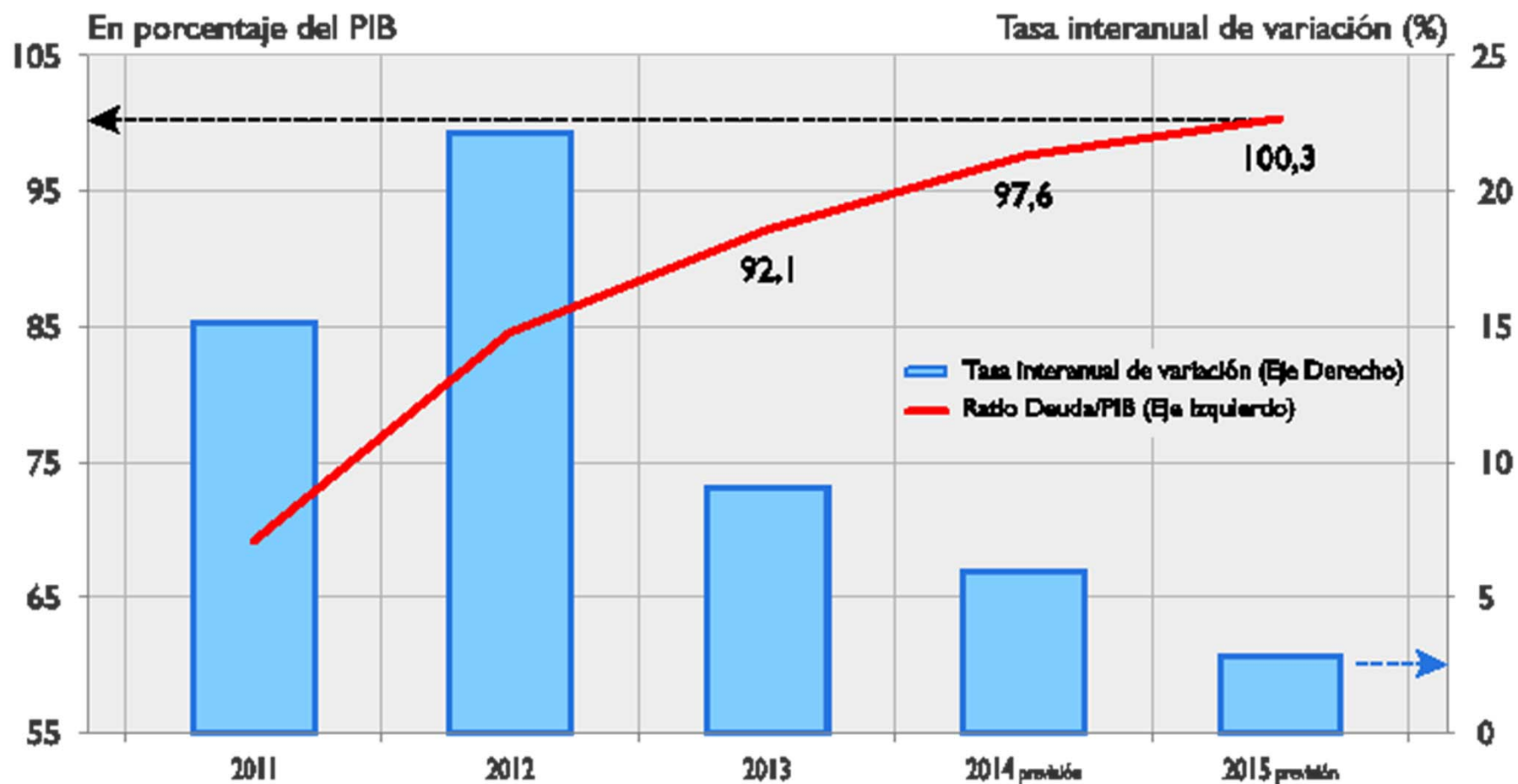




GOBIERNO
DE ESPAÑA

MINISTERIO
DE HACIENDA
Y ADMINISTRACIONES PÚBLICAS

EVOLUCIÓN DE LA RATIO DEUDA/PIB (*)



(*) Datos elaborados de conformidad con el Procedimiento de Déficit Excesivo

Fuente: Banco de España y Ministerio de Economía y Competitividad



GOBIERNO
DE ESPAÑA

MINISTERIO
DE HACIENDA
Y ADMINISTRACIONES PÚBLICAS

Gasto en intereses de la deuda: porcentaje sobre PIB

