

PROTECCIÓN SOCIAL

23/07/2013

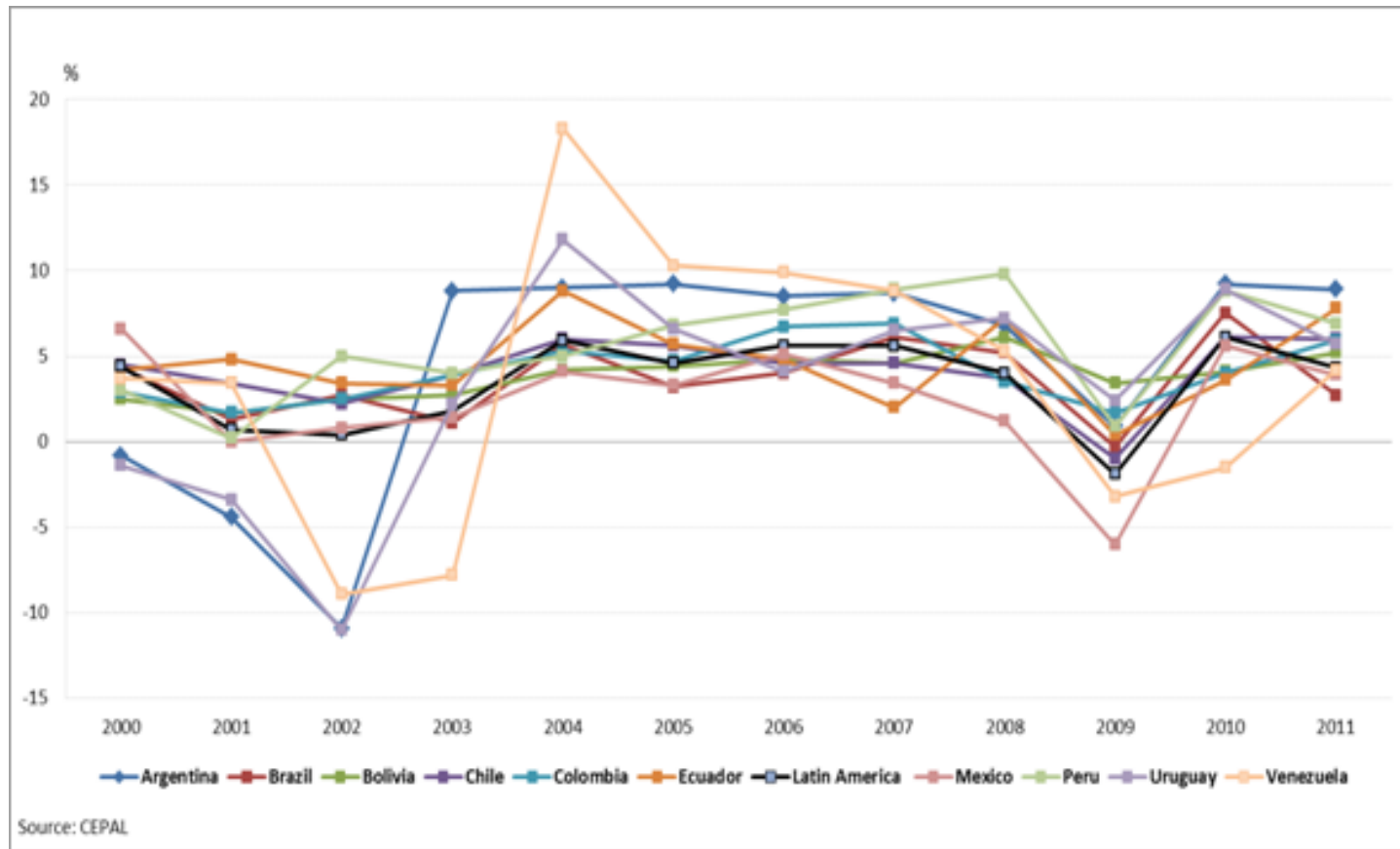
Modalidades

	MODALIDADES		
	Asistencia Social	Seguro Social	Seguridad
Cobertura	Marginal	Ocupacional/profesiones	Universal
Financiamiento	Fiscal	Contributivo	Fiscal
Prestación	Ad hoc (teste de medios)	Heterogénea (dependiente de la participación en el sistema)	Homogénea (ciudadanía/residencia)

Protección Social y Derechos Escasos

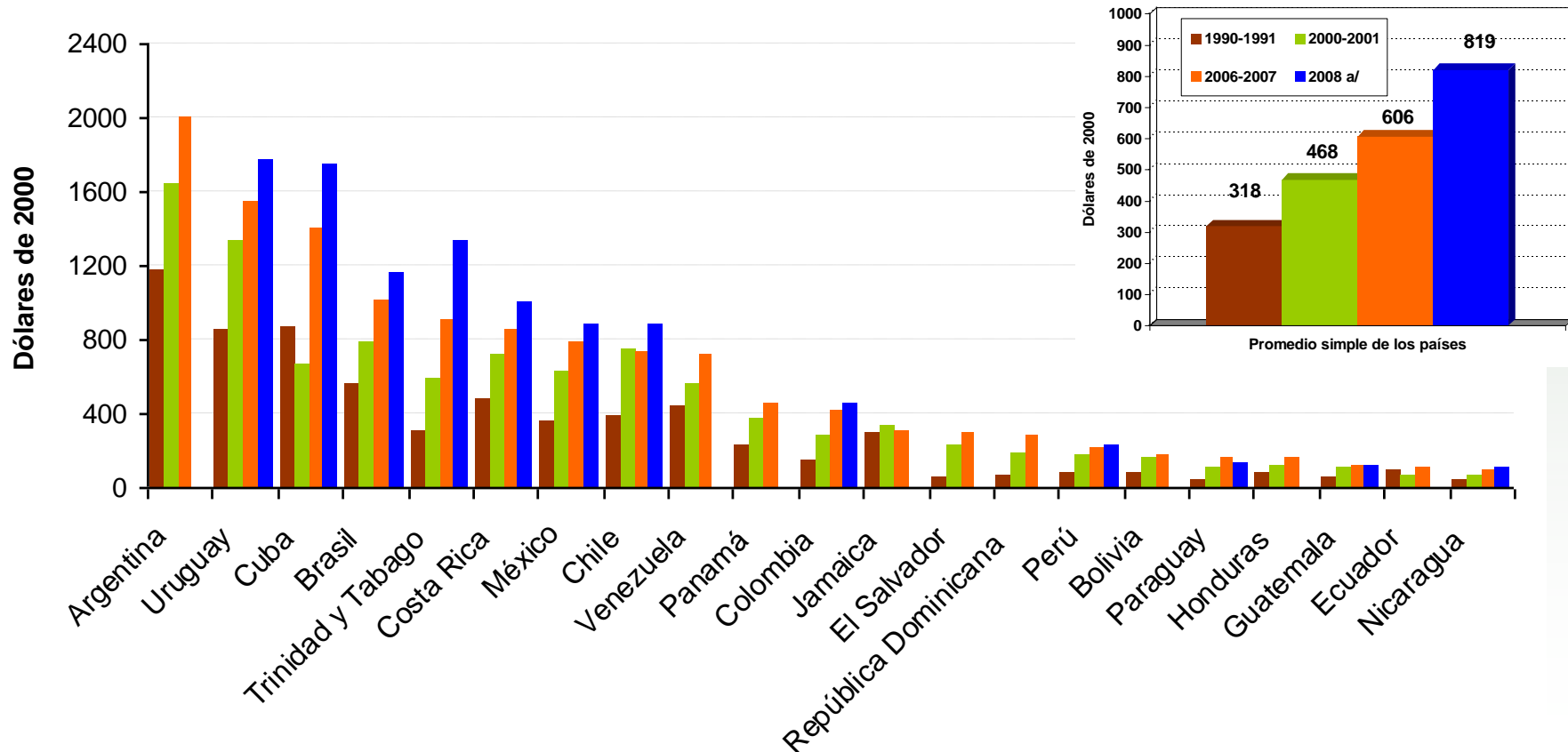
- En América Latina los sistemas de protección social de carácter contributivo eran incompletos en lo que se refiere a la cobertura, heterogéneos en términos de sus prestaciones y relativamente frágiles, en sus bases de financiamiento
- La mayoría de la población trabajadora quedaba al margen de esos sistemas, en especial las poblaciones rurales, indígenas, los trabajadores por cuenta propia o los autónomos y diversas formas precarias de inserción en el mercado de trabajo.
- Los sistemas no incluían ningún programa dirigido al combate a la pobreza. Durante varias décadas, la asistencia social a los más destituidos estuvo conformada por iniciativas ad hoc, puntuales y poco efectivas, sin constituir una política pública.

América Latina: tasa anual del crecimiento del PIB: 2000-2011



Gasto social por habitante en América Latina desde los años 90 - la tendencia al alza

(1990-1991 para o 2008)
(en USD 2000)



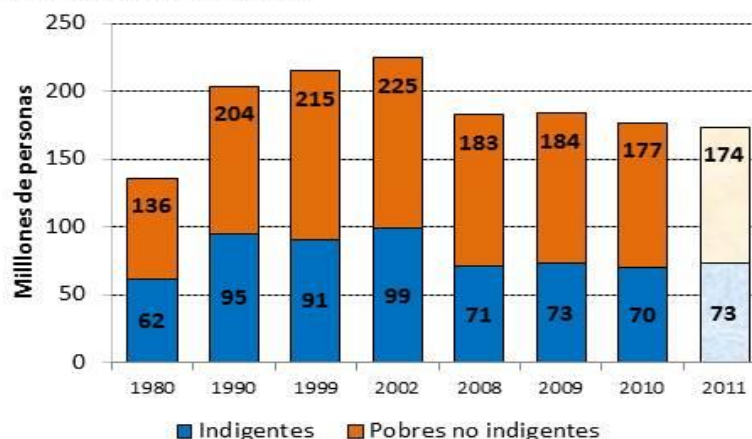
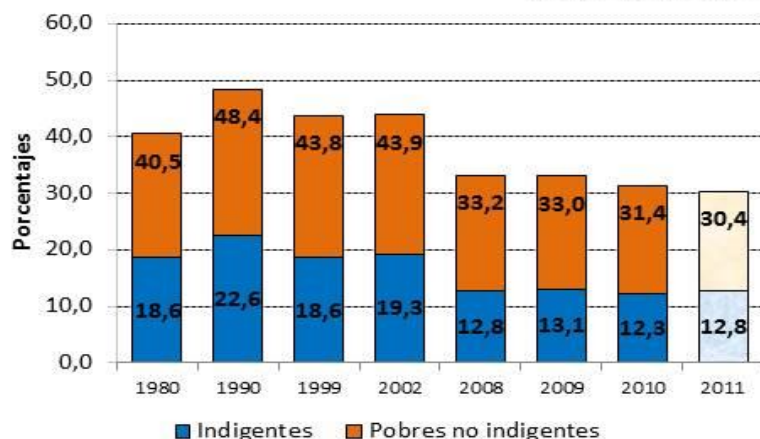
■ 1990-1991 ■ 2000-2001 ■ 2006-2007 ■ 2008



desiguALdades.net
Research Network on Interdependent
Inequalities in Latin America

América Latina: reducción de la indigencia y de la pobreza

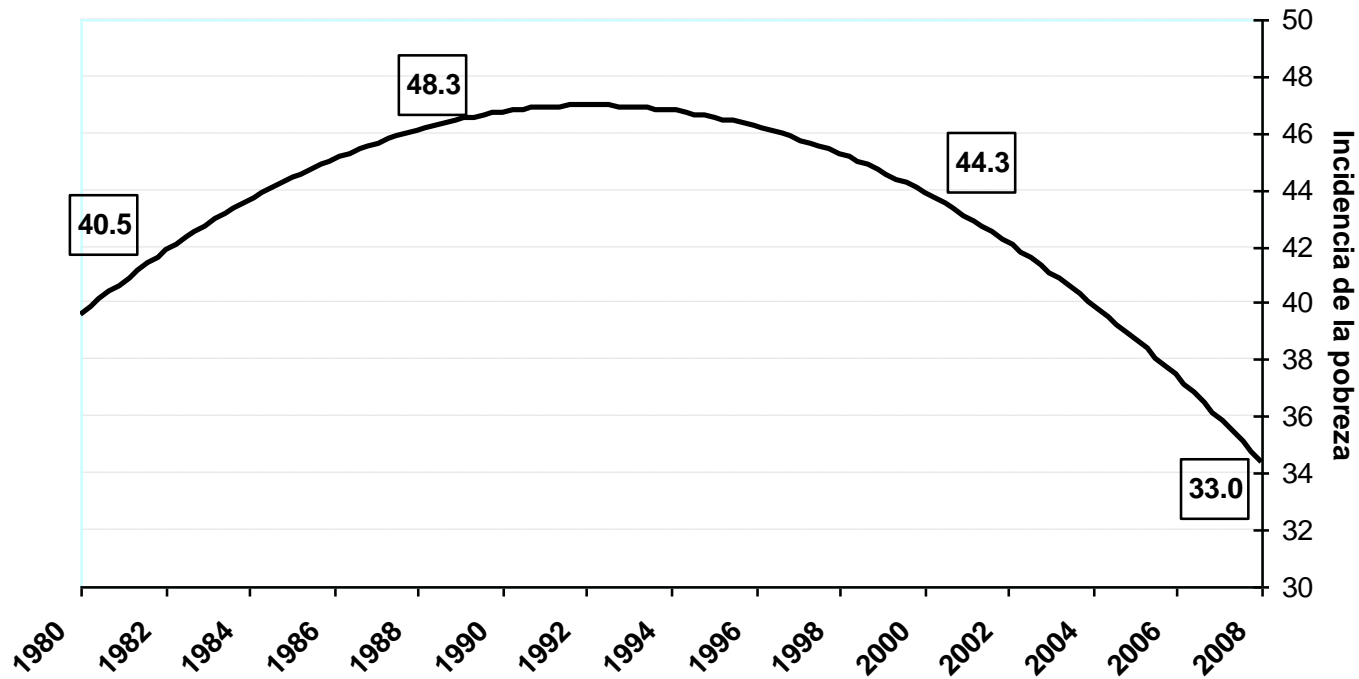
América Latina: Indigencia y Pobreza, 1980-2011*
(Porcentajes y millones de personas)



Fuente: Comisión Económica para América Latina y Caribe (CEPAL), con base en tabulaciones especiales de datos de encuestas de hogares conducidas en los respectivos países.

* Estimado para 18 países de la región más Haití. Las cifras arriba de las barras representan los porcentajes y número total de personas pobres (indigentes más pobres no indigentes), respectivamente. Las cifras para 2011 son proyecciones.

REDUCCIÓN DE LA POBREZA EN LA REGIÓN



Estrategias para reducir la pobreza y la desigualdad

- 1. dirigidas al combate de las causas
- 2. con objetivo de mitigar las consecuencias
- 3. dirigidas simultáneamente para los dos objetivos

Comentario: no se trata de un problema técnico.

Hay condicionantes de orden financiero e político que incluyen la disposición de la sociedad para pagar.

Preguntas para avanzar

Es posible avanzar en la dirección de derechos de ciudadanía sin sistemas de seguridad social?

- En los sistemas de seguridad social, el Estado tiene protagonismo y la seguridad es financiada por toda la sociedad por medio de los impuestos, tributos y tasas
- La base tributaria o fiscal es un condicionante para los sistemas.
- La política es otro condicionante

Hasta que punto los gobiernos y cada sociedad en particular está dispuesta a pagar para proteger a los ciudadanos?

Es posible convertir la asistencia social en una política pública de derechos?