



PERSPECTIVAS DE AMPLIAÇÃO DA MALHA FERROVIÁRIA DO CENTRO-OESTE



Ministério da
Integração Nacional



. Em 1956, o Governo Juscelino Kubitschek (1956-1961), tendo em vista a urgência do seu Programa de Metas, solicitou e obteve a aprovação por Lei, como que a título provisório, de relações descritivas de um Plano Rodoviário Nacional e de um Plano Ferroviário Nacional (Lei nº 2.975/1956).

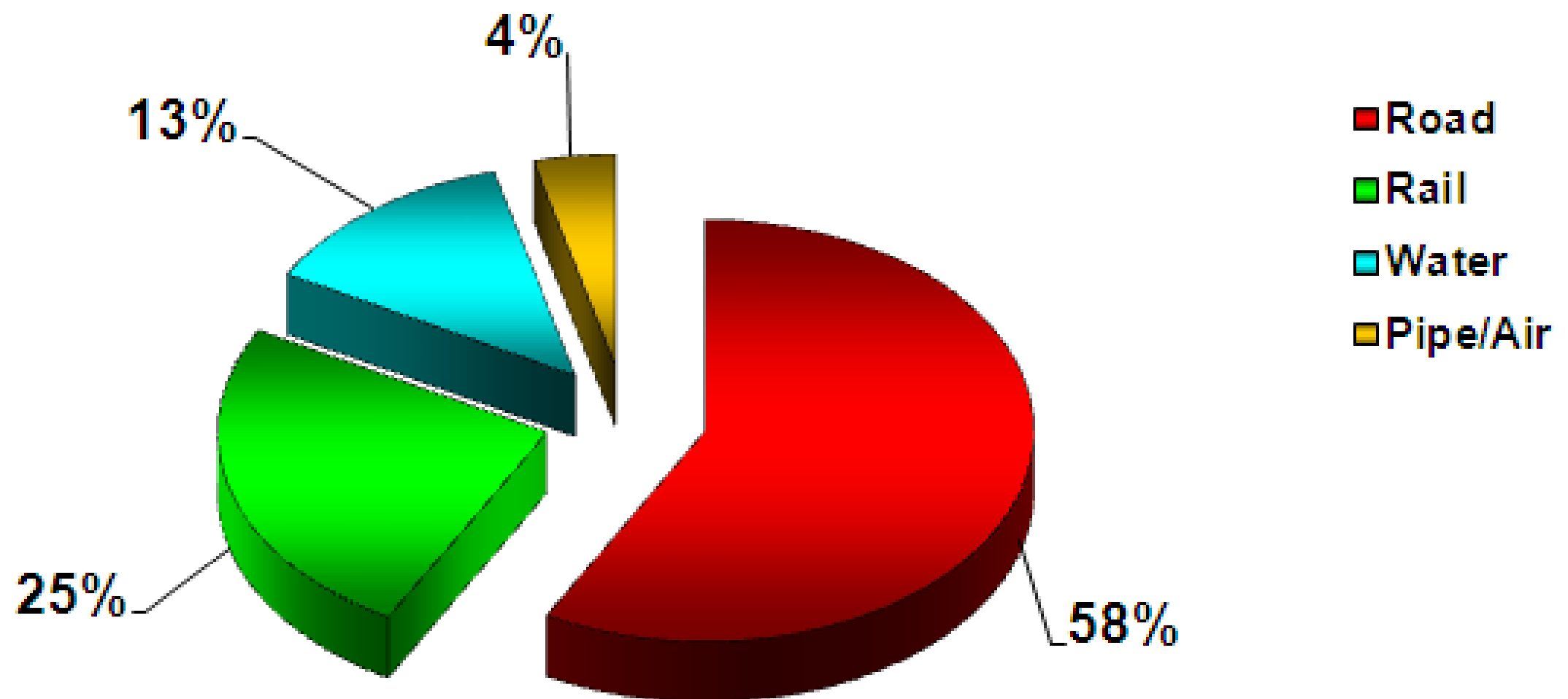
. Para a região centro-oeste, o Plano Ferroviário Nacional definiu:

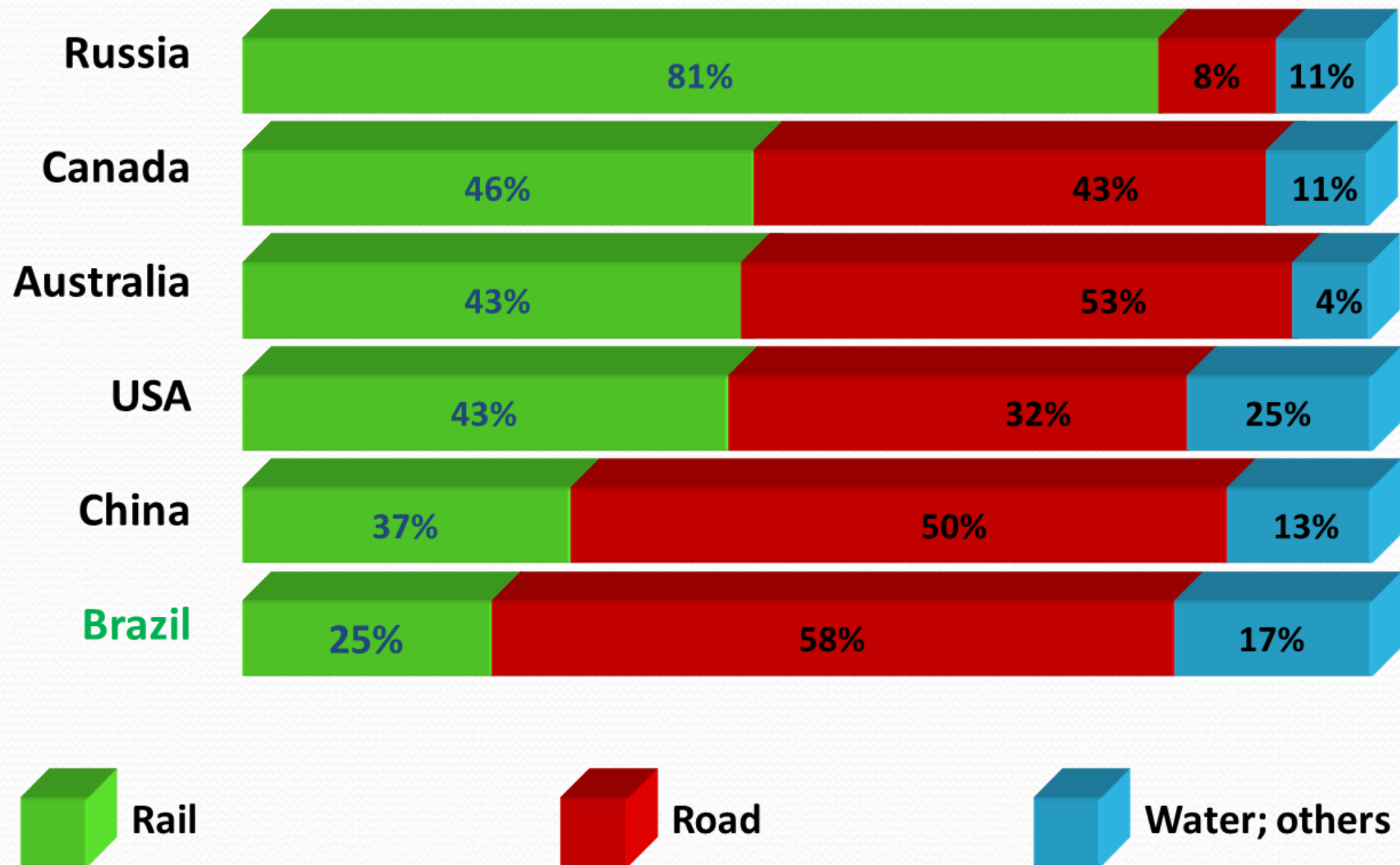
Em torno de Brasília e do planalto central:

- prolongamento da EFCB de Pirapora a Formosa (GO) e Peixe, às margens do rio Tocantins;
- ferrovia Brasília - Goiânia; Brasília - Espinosa (BA); conexão às estradas de ferro Nazaré (Jequié) e Ilhéus; e extensão a Campinho, no litoral baiano, para estabelecimento de um porto de maior capacidade;
- extensão da Estrada de Ferro Bahia e Minas a Pirapora, Goiânia, Rondonópolis e Cuiabá, formando um tronco ferroviário leste-oeste;
- extensão da CPEF de Porto Colômbia a Ceres (antiga Colônia Agrícola Nacional de Goiás, da "*Marcha para oeste*" da era Vargas), esboçando uma "Transbrasiliana" norte-sul;
- extensão da Estrada de Ferro Araraquara a Rondonópolis, esboçando o atual projeto da Ferronorte;
- ramal da EF Noroeste do Brasil, de Campo Grande a Rondonópolis.



The transport matrix is unbalanced considering the size of Brazil





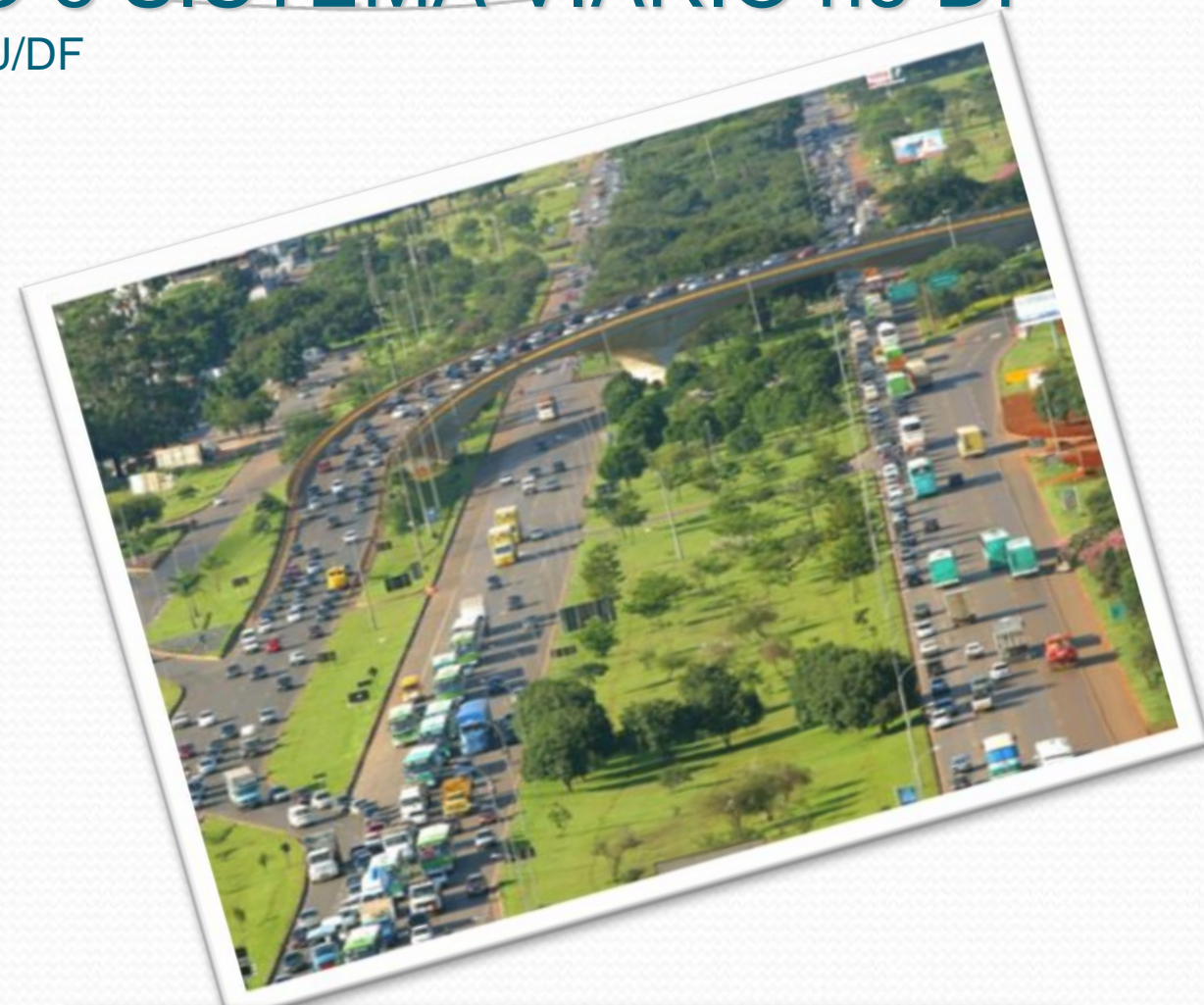
Projects for Railways Expansion in Brazil



SITUAÇÃO ATUAL – TRÂNSITO e SISTEMA VIÁRIO no DF

Fonte: PDTU/DF

- Elevados índices de acidentes;
- Corredores congestionados;
- Infraestrutura viária deficiente;
- Problemas de estacionamento;
- Falta de fiscalização;
- **1,3 milhões de veículos circulam no DF todos os dias.**



TRANSPORTE URBANO – SITUAÇÃO ATUAL

Fonte: Secretaria de Transportes - DF

- Falta de integração operacional e tarifária;
- Elevados intervalos entre viagens;
- Acessibilidade limitada para o usuário;
- Superposição de linhas / baixa produtividade;
- Terminais e pontos de parada – problemas de conforto, manutenção, acessibilidade, informação ao usuário;
- Frota – antiga, baixa qualidade, perfil inadequado;
- Contratos de delegação em caráter precário;
- Gestão – problemas: planejamento, dados operacionais, controle e fiscalização do DF e entorno.

SITUAÇÃO ATUAL – TRÂNSITO E SISTEMA VIÁRIO

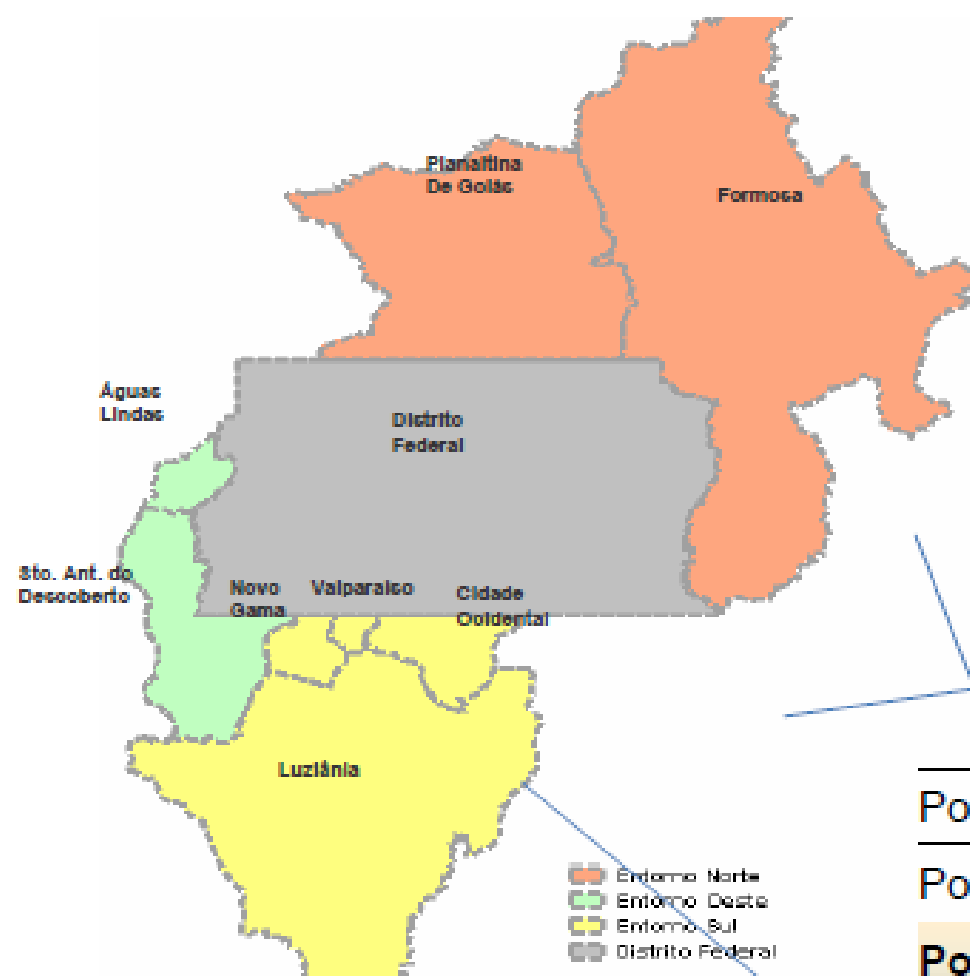
Movimentos pendulares: deslocamento diário da população entre cidades (cidades dormitórios).

Movimento pendular em Brasília/DF

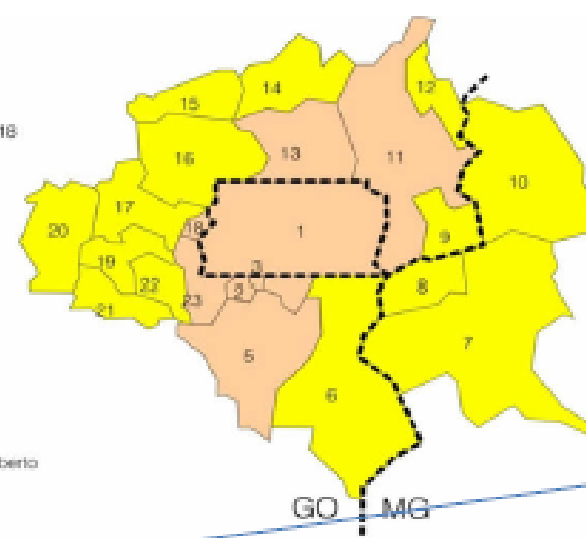
1.230.000 pessoas se deslocam diariamente entre Entorno ↔ Regiões Administrativas ↔ Plano Piloto



CARACTERIZAÇÃO - DISTRITO FEDERAL E MUNICÍPIOS DO ENTORNO PRÓXIMO



- 1 - Distrito Federal
- 2 - Novo Gama
- 3 - Valparaíso de GO
- 4 - Cidade Ocidental
- 5 - Luziânia
- 6 - Cristalina
- 7 - União
- 8 - Cabeceira Grande
- 9 - Cabeceiras
- 10 - Buriti
- 11 - Formosa
- 12 - Vila Boa
- 13 - Planaltina de GO
- 14 - Águas Fria
- 15 - Mimoso de GO
- 16 - Padre Bernardo
- 17 - Cocatim de GO
- 18 - Águas Lindas
- 19 - Corumbá de GO
- 20 - Pirizópolis
- 21 - Abadiânia
- 22 - Alexânia
- 23 - St. Antônio Descoberto

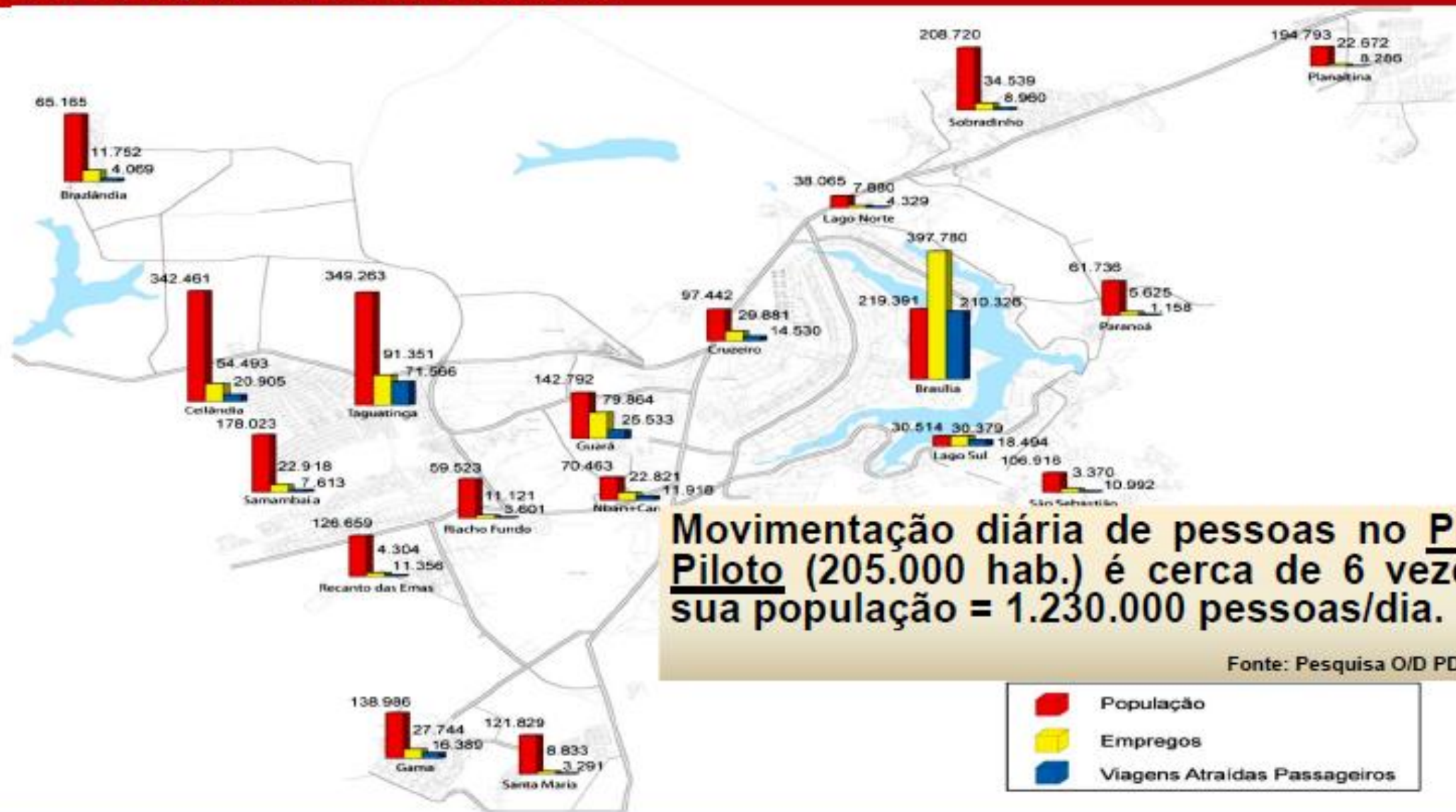


Fonte: Sistema PL (2008).
Gráfico 1: Mapa do GDF

| | |
|-------------------------------|------------------|
| População do Entorno próximo | 822.171 |
| População do Distrito Federal | 2.490.737 |
| População Total | 3.312.908 |

Fonte: Pesquisa Domiciliar Origem/Destino – 2009 (dados preliminares) – PDTU/DF

POPULAÇÃO E EMPREGO NO DF



Movimentação diária de pessoas no Plano Piloto (205.000 hab.) é cerca de 6 vezes a sua população = 1.230.000 pessoas/dia.

Fonte: Pesquisa O/D PDTU/2009



Trânsito Brasília – horário de pico



— SATURAÇÃO ENTRE 80% E 100%
— SATURAÇÃO ACIMA DE 100%

Cidades com trânsito mais caótico no mundo

1º lugar: Pequim (China)



2º lugar: Cidade do México (México)



Cidades com trânsito mais caótico no mundo

3º lugar: Johannesburg (África do Sul)



4º lugar: Moscou (Rússia)



Cidades com trânsito mais caótico no mundo

5º lugar: Nova Deli (Índia)



6º lugar: São Paulo (Brasil)



Cidades com trânsito mais caótico no mundo

7º lugar: Milão (Itália)



8º lugar: Buenos Aires (Argentina)



**Brasilia = 1,3 milhões de veículos
(estamos chegando no topo do ranking)**



Será que existe uma solução?



O que pode salvar o DF não é o pneu, mas sim o trilho



Diz Alfredo Gastal, superintendente de Brasília no IPHAN:

“A preservação do Plano Piloto de Brasília (ou da Área de Preservação de Brasília) passa pelo estudo de sua inserção na região” (...) “é preciso que os governos do Distrito Federal, o atual e os próximos, tratem da cidade e de seu entorno como uma região de desenvolvimento e não observem Brasília sozinha, como um Plano Piloto isolado.” E comenta que diariamente uma multidão de moradores de áreas fora do Plano Piloto acessa os 70% de empregos nele localizados por meio do precaríssimo transporte de massa: ***“Brasília é uma cidade para ter metrô, trem, VLT, para ter investimentos”***.

O Trem é um meio de transporte limpo.



Cidades com melhor sistema de metrô no mundo

Parâmetros de comparação:

- Cobertura em km;
- Número de passageiros/dia
- Pontualidade e disponibilidade de trens;
- Limpeza e manutenção,
- Facilidade de acesso.



Cidades com melhor sistema de metrô no mundo

1º lugar: Tóquio (Japão)



- 207 km de trilhos
- 8 milhões passageiros/dia

2º lugar: Moscou (Rússia)



- 293 km de trilhos
- 7,5 milhões passageiros/dia
- Atração turística: estações construídas em prédios antigos

Cidades com melhor sistema de metrô no mundo

3º lugar: Taipei (China)



- 102 km de trilhos
- 1,5 milhões passageiros/dia

4º lugar: Londres (Inglaterra)



- 408 km de trilhos
- 2,7 milhões passageiros/dia
- * Fundado em 1863
- ** Em linha reta é quase a distância entre RJ e SP

Cidades com melhor sistema de metrô no mundo

5º lugar: Seul (Coréia do Sul)



- 287 km de trilhos
- 8 milhões passageiros/dia

6º lugar: Paris (França)



- 214 km de trilhos
- 4,5 milhões passageiros/dia
- * Fundado há 110 anos

Cidades com melhor sistema de metrô no mundo

7º lugar: Nova Iorque (EUA)



- 375 km de trilhos
- 4,5 milhões passageiros/dia
- * Fundado há 100 anos

8º lugar: Hong Kong (China)



- 175 km de trilhos
- 7 milhões passageiros/dia

Cidades com melhor sistema de metrô no mundo

9º lugar: Berlim (Alemanha)



- 150 km de trilhos
- 1,4 milhões passageiros/dia
- * Fundado em 1902

10º lugar: Copenhague (Dinamarca)



- 20,5 km de trilhos
- 120 mil passageiros/dia

Veículos Leves sobre Trilhos VLT



Centenas de cidades já usam

VEÍCULOS LEVES SOBRE TRILHOS - VLT

Angers, França



Bordeaux, França



VEÍCULOS LEVES SOBRE TRILHOS - VLT

Grenoble, França



Nice, França



VEÍCULOS LEVES SOBRE TRILHOS - VLT

La Rochelle, França



Mulhouse, França



VEÍCULOS LEVES SOBRE TRILHOS - VLT

Toulouse, França



Valenciennes, França



VEÍCULOS LEVES SOBRE TRILHOS - VLT

Lyon, França



Strasbourg, França



VEÍCULOS LEVES SOBRE TRILHOS - VLT

Montpellier, França



Le Mans, França



VEÍCULOS LEVES SOBRE TRILHOS - VLT

Barcelona, Espanha



Madrid, Espanha



VEÍCULOS LEVES SOBRE TRILHOS - VLT

Tenerife, Espanha



Madrid, Espanha



VEÍCULOS LEVES SOBRE TRILHOS - VLT

Estocolmo, Suécia



Oslo, Noruega



VEÍCULOS LEVES SOBRE TRILHOS - VLT

Colônia, Alemanha



Saarbrücken, Alemanha



VEÍCULOS LEVES SOBRE TRILHOS - VLT

Bremen, Alemanha



Leipzig, Alemanha



VEÍCULOS LEVES SOBRE TRILHOS - VLT

Karlsruhe, Alemanha



Kassel, Alemanha





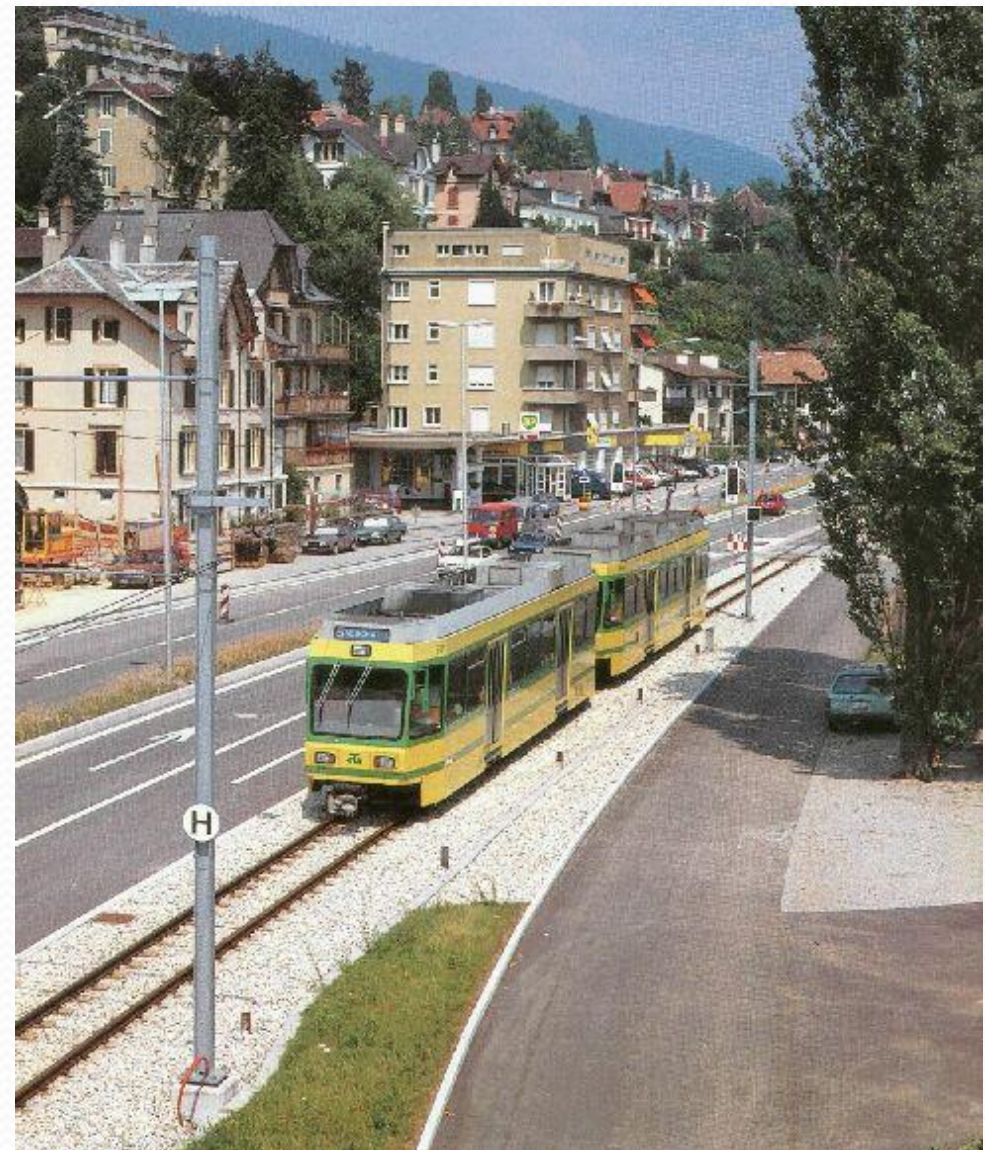
Alemanha

VEÍCULOS LEVES SOBRE TRILHOS - VLT

Colônia, Alemanha



Neuchatel, Suíça



VEÍCULOS LEVES SOBRE TRILHOS - VLT

Manchester, Inglaterra



Croydon, Inglaterra



VEÍCULOS LEVES SOBRE TRILHOS - VLT

Póvoa do Varzim, Portugal



Matosinhos do Sul, Portugal



VEÍCULOS LEVES SOBRE TRILHOS - VLT

Rotterdam, Holanda



Amsterdam, Holanda

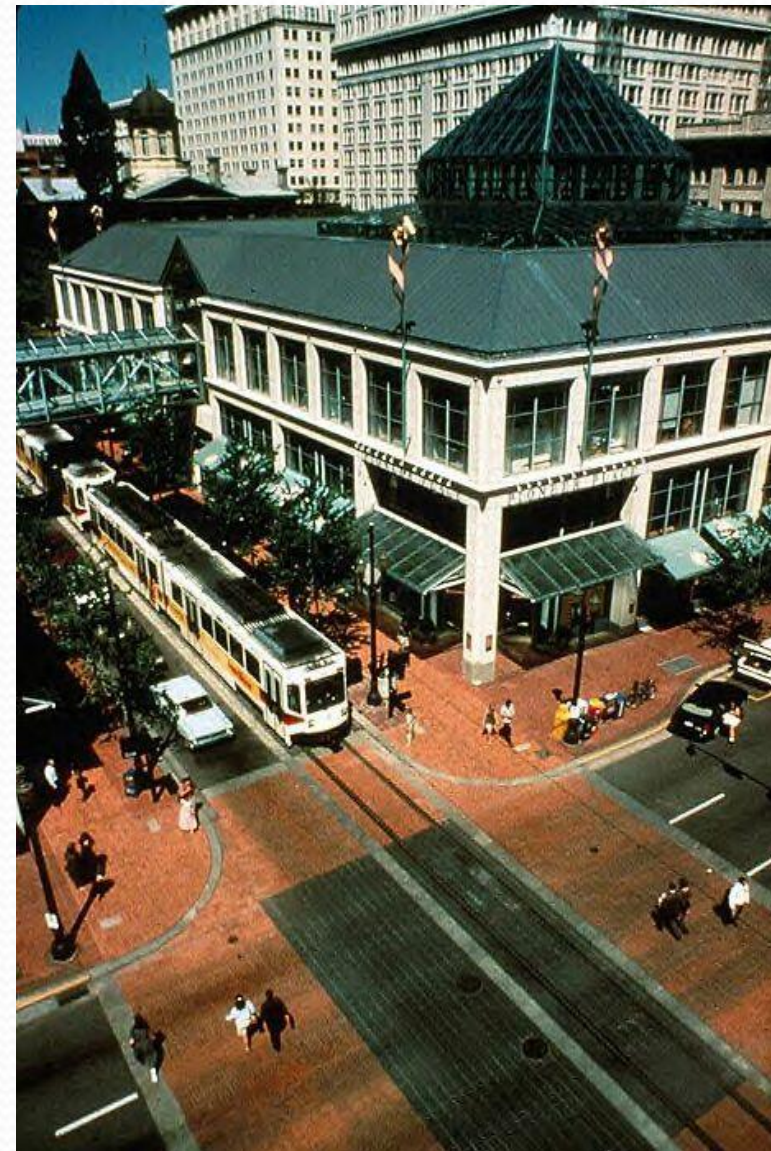


VEÍCULOS LEVES SOBRE TRILHOS - VLT

Dublin, Irlanda



Portland, EUA



VEÍCULOS LEVES SOBRE TRILHOS - VLT

Norfolk, EUA

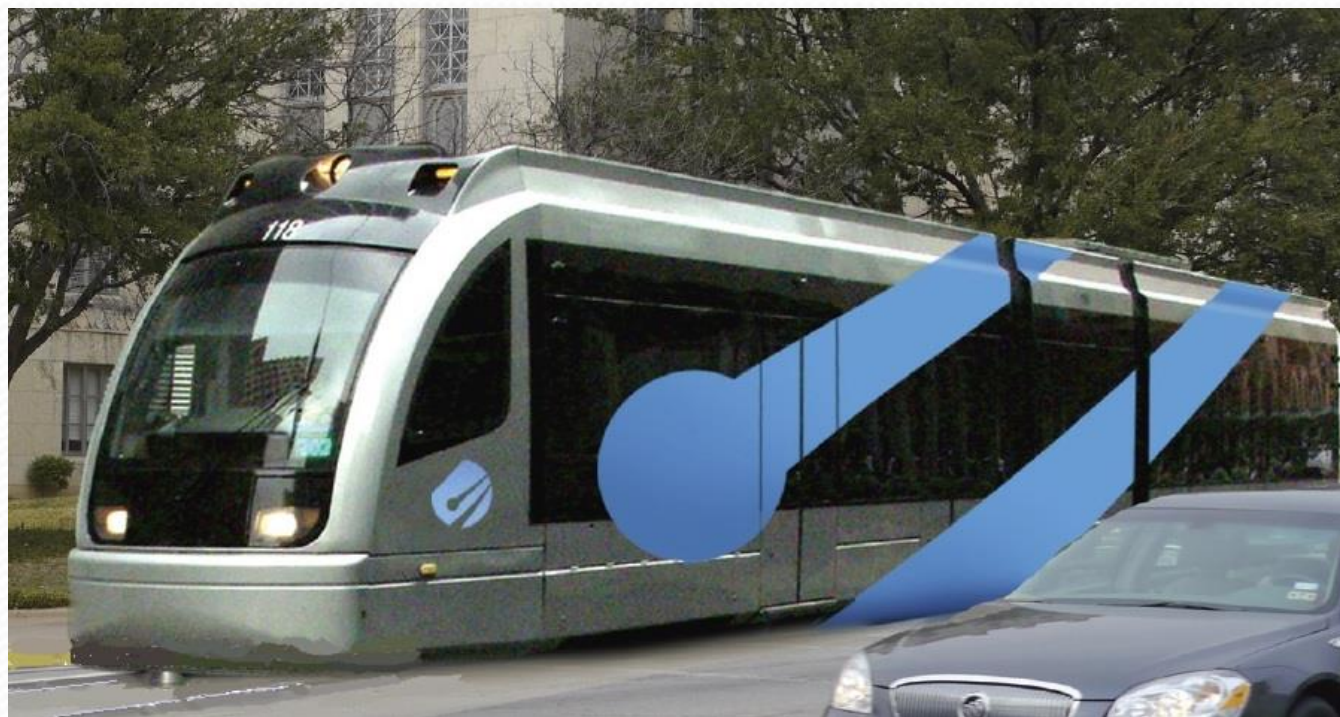


San Diego, EUA



VEÍCULOS LEVES SOBRE TRILHOS - VLT

Austin, EUA



Boston, EUA



VEÍCULOS LEVES SOBRE TRILHOS - VLT

Los Angeles, EUA



Minneapolis, EUA



VEÍCULOS LEVES SOBRE TRILHOS - VLT

Vancouver, Canadá



Alberta, Canadá



VEÍCULOS LEVES SOBRE TRILHOS - VLT

Guadalajara, México



Cidade do México, México



VEÍCULOS LEVES SOBRE TRILHOS - VLT

Melbourne, Austrália



Sidney, Austrália



VEÍCULOS LEVES SOBRE TRILHOS - VLT

Perth, Austrália



Brisbane, Austrália



VEÍCULOS LEVES SOBRE TRILHOS - VLT

Nova Zelândia



Wellington, Nova Zelândia



VEÍCULOS LEVES SOBRE TRILHOS - VLT

Okayama, Japão



VEÍCULOS LEVES SOBRE TRILHOS - VLT

Changchun, China



Xangai, China



VEÍCULOS LEVES SOBRE TRILHOS - VLT

Seul, Coréia do Sul



Busan-Gimhae, Coréia do Sul



VEÍCULOS LEVES SOBRE TRILHOS - VLT

Seul, Coréia do Sul



Sasang, Coréia do Sul



VEÍCULOS LEVES SOBRE TRILHOS - VLT

Istambul, Turquia



Túnis, Tunísia



VEÍCULOS LEVES SOBRE TRILHOS - VLT

Argel, Argélia



Lagos, Nigéria



VEÍCULOS LEVES SOBRE TRILHOS - VLT

Alexandria, Egito



Joannesbourg, África do Sul



VEÍCULOS LEVES SOBRE TRILHOS - VLT

Jerusalém, Israel



VEÍCULOS LEVES SOBRE TRILHOS - VLT

Buenos Aires, Argentina



Valparaíso, Chile



VEÍCULOS LEVES SOBRE TRILHOS - VLT

Caracas, Venezuela



VEÍCULOS LEVES SOBRE TRILHOS - VLT

Campinas, São Paulo



Jundiaí, São Paulo



VEÍCULOS LEVES SOBRE TRILHOS - VLT

Cuiabá, Mato Grosso



Macaé, Rio de Janeiro



VEÍCULOS LEVES SOBRE TRILHOS - VLT

Fortaleza, Ceará



Mucuriipe, Ceará



2013

Brasília / Luziânia



Trem Leve de Superfície (VLT)



Ministério da
Integração Nacional



Ministério da
Integração Nacional



FERROVIA

Brasília / Anápolis / Goiânia



Ministério da
Integração Nacional



Ferrovia BSB/Goiânia - passageiros/carga



TMV : 180 km/h



Projeto resgatado

A assinatura do protocolo de intenções é somente o primeiro passo para mais uma tentativa de tirar do papel a malha ferroviária no eixo Brasília-Anápolis-Goiânia.

Brasília

Maior renda per capita e um dos principais centros consumidores do país
 PIB (2011): **R\$ 161,4 bilhões**
 Estabelecimentos empresariais: **101 mil**
 Empregos: **1,2 milhão**

O trem

Transporte de cargas e passageiros
 Duração do percurso: **cerca de uma hora**
 Investimento previsto: **R\$ 700 milhões**
 População atendida ao longo do eixo: **7 milhões**

* Existe a possibilidade de o trem parar em **Alexânia**, onde no mês que vem será inaugurado um outlet com 72 lojas de marcas nacionais e internacionais.

Anápolis

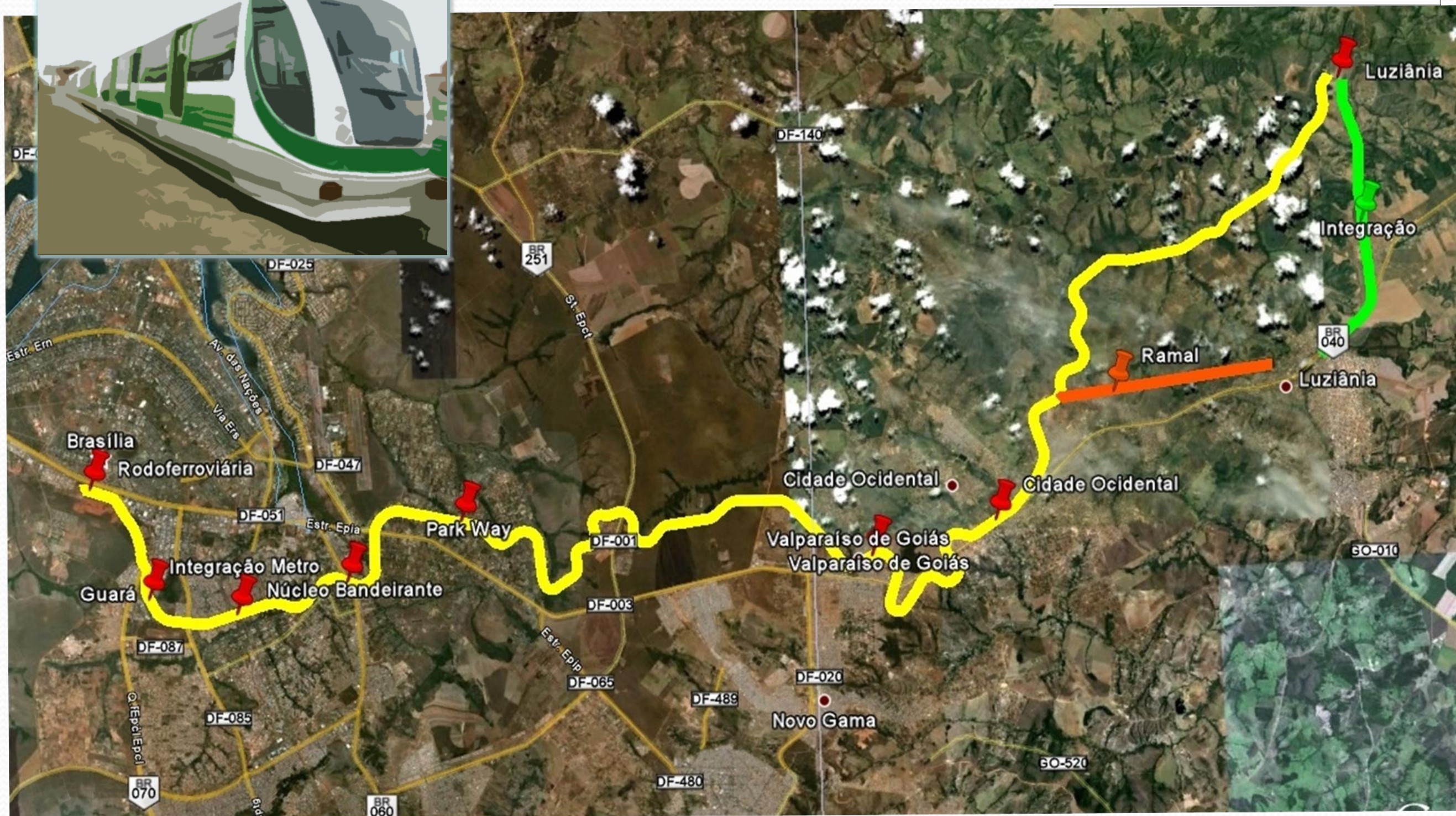
Polo industrial pujante e em franca expansão
 PIB (2011): **R\$ 9,8 bilhões**
 Estabelecimentos empresariais: **6,6 mil**
 Empregos: **82 mil**

Goiânia

Importante centro prestador de serviços e do agronegócio
 PIB (2011): **R\$ 31 bilhões**
 Estabelecimentos empresariais: **41 mil**
 Empregos: **559 mil**



Ramal Ferroviário para Passageiros Brasília – Luziânia



RIDE

Região Integrada de Desenvolvimento do Distrito Federal e Entorno

Área de abrangência: 50.612 km²

O incentivo ao cooperativismo e ao associativismo
como forma de aumentar a geração de renda.



Reinstalação do COARIDE

Conselho Administrativo da Região Integrada de Desenvolvimento do Distrito Federal e Entorno



SUDECO
SUPERINTENDÊNCIA DO DESENVOLVIMENTO DO CENTRO-OESTE

Ministério da
Integração Nacional

GOVERNO FEDERAL
BRASIL
PAÍS RICO É PAÍS SEM POBREZA

OFCO

Fundo Constitucional de Financiamento do Centro-Oeste

é uma das mais
importantes fontes
de recursos da região.

Em 2011 foram repassados
5,5 bilhões para o setor
produtivo do Centro - Oeste.

Crescimento recorde de 31%



SUDECO
SUPERINTENDÊNCIA DO DESENVOLVIMENTO DO CENTRO-OESTE

Ministério da
Integração Nacional

GOVERNO FEDERAL
BRASIL
PAÍS RICO É PAÍS SEM POBREZA

"A melhor forma de prever o futuro é criá-lo"
Steve Jobs

“Nós
somos
o que
fazemos.”

“O que não se faz, não existe.
Portanto, só existimos nos
dias em que fazemos.
Nos dias que não fazemos,
apenas duramos”.

Padre Antônio Vieira



SUDECO
SUPERINTENDÊNCIA DO DESENVOLVIMENTO DO CENTRO-OESTE

Ministério da
Integração Nacional

GOVERNO FEDERAL
BRASIL
PAÍS RICO E PAÍS SEM POBREZA

A realidade começa com um sonho.

Obrigado!



Marcelo Dourado
Diretor-Superintendente da SUDECO
61.34140123

marcelo.dourado@sudeco.gov.br