



IMPUESTOS NACIONALES 

Con el pago de tus impuestos seguimos creciendo, para Vivir Bien...

Bolivia

Curso de Formación sobre la Gestión de Calidad en las
Administraciones Tributarias

Santa Cruz, Bolivia | 18 al 22 de Noviembre de 2013

Constitución Política del Estado

Artículo 108.7
Tributar en proporción de su
capacidad económica conforme a
ley

Artículo 323.I. La política fiscal se
basa en los principios de
capacidad económica, igualdad,
progresividad, proporcionalidad,
transparencia, universalidad,
control, sencillez administrativa y
capacidad recaudatoria.



Clasificación y definición de impuestos, Ley N° 154

Dominio Nacional

- Venta o transmisión de bienes.
- Prestación de servicios.
- Importaciones definitivas.
- Obtención de utilidades de personas naturales o jurídicas.
- Transacciones Financieras.
- Salidas aéreas al exterior.
- Juegos de azar, sorteos y promociones empresariales.
- Recursos Naturales de carácter estratégico.



Dominio Departamental

- Sucesión hereditaria y donaciones de bienes inmuebles y muebles.
- Propiedad de vehículos a motor para navegación aérea y acuática.
- Afectación del medio ambiente (no vehículos automotores, actividades hidrocarburíferas, mineras y de electricidad).



Dominio Municipal

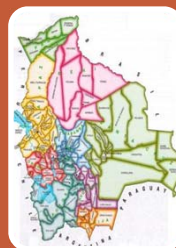
- Propiedad de bienes inmuebles urbanos y rurales (no pequeña propiedad agraria ni propiedad comunitaria).
- Propiedad de vehículos automotores terrestres.
- Transferencia onerosa de inmuebles y vehículos automotores.
- Consumo de chicha de maíz.
- Afectación del medio ambiente por vehículos automotores.



Modelo de distribución de los impuestos



Tesoro General del Estado
75%



Municipios
20%



Universidades
5%

(1) A cargo de la administración de la Aduana Nacional

El Servicio de Impuestos Nacionales

Visión

- Somos una institución transparente, innovadora con valores, con compromiso e interés social que facilita el pago de impuestos y contribuye a la construcción de una Cultura Tributaria

Misión

- Proveemos al Estado de los recursos generados por impuestos nacionales, contribuyendo a mejorar la calidad de vida y el Vivir Bien de las bolivianas y bolivianos

Funciones del SIN, Ley N° 2166

- ARTICULO 3° (Función).- La función del Servicio de Impuestos Nacionales es administrar el sistema de impuestos y tiene como misión optimizar las recaudaciones, mediante:
- la administración, aplicación, recaudación y fiscalización eficiente y eficaz de los impuestos internos,
- la orientación y facilitación del cumplimiento voluntario, veraz y oportuno de las obligaciones tributarias y
- la cobranza y sanción de los que incumplen de acuerdo a lo que establece el Código Tributario, con excepción de los tributos que por Ley administran, recaudan y fiscalizan las municipalidades.

Plan Estratégico Institucional del SIN

2011-2015

Objetivos

↓ Disminuir la
evasión y la mora
tributaria.

↑ Incrementar el
Universo de
Contribuyentes
Efectivos

Reforzar el cumplimiento
voluntario de
obligaciones tributarias
con una mayor cultura
tributaria y seguridad en
fronteras.

Regímenes tributarios

PADRÓN	Régimen				Total
	General	Simplificado	Integrado	Agrario Unificado	
Padrón Diciembre 2012	298.398	38.114	2.944	4.485	343.941
Padrón a Octubre 2013	338.495	41.356	2.746	5.027	387.624
% Crecimiento	13,4%	8,5%	-6,7%	12,1%	12,7%



Simplificado



Integrado



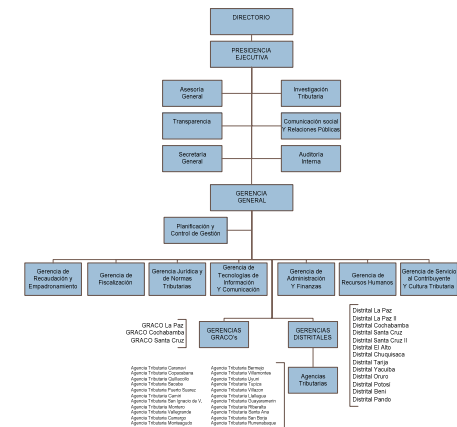
Agropecuario unificado

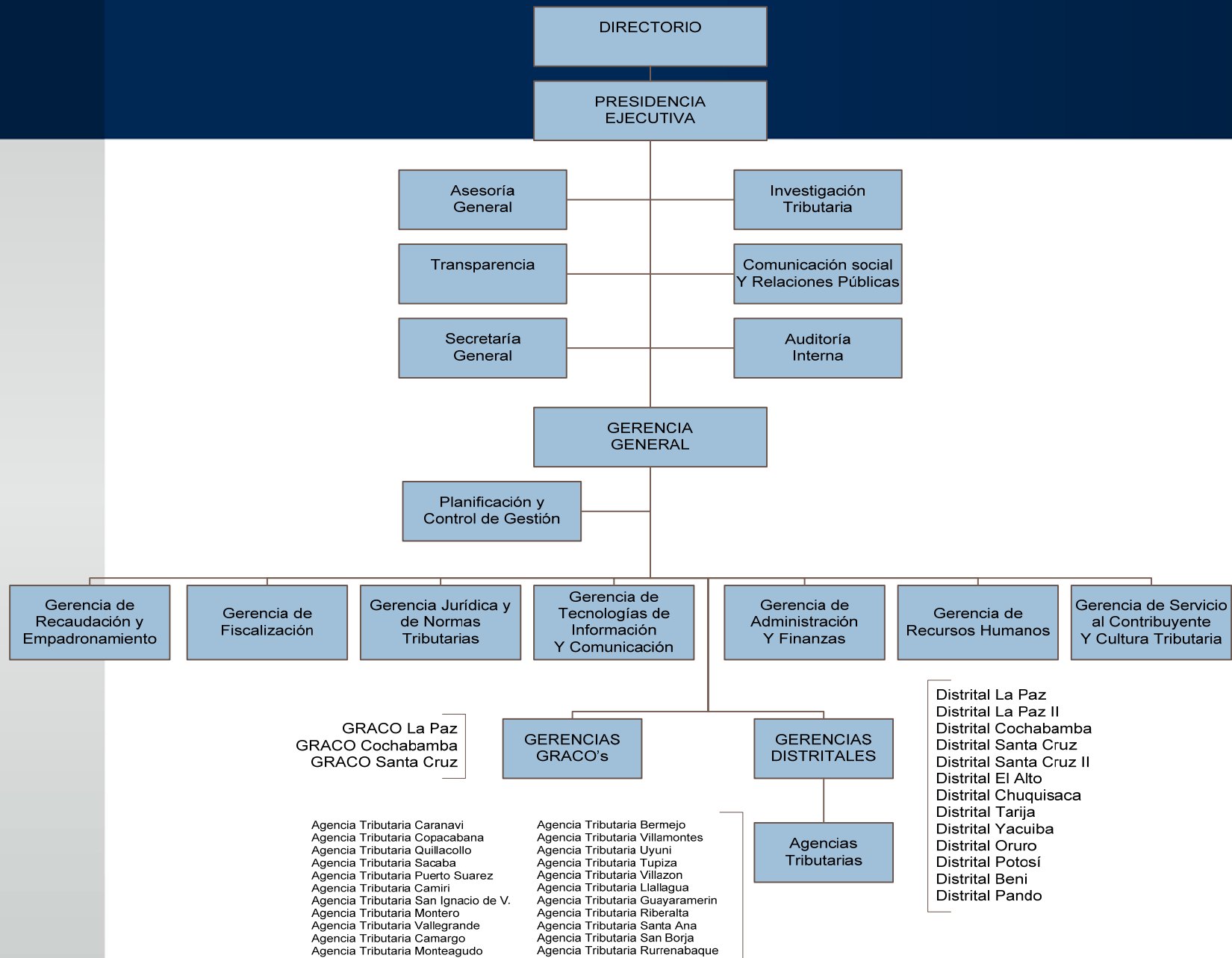
General

Nueva Estructura Organizacional

Desde septiembre de 2012 el Servicio de Impuestos Nacionales (SIN) adoptó una nueva Estructura Organizacional para alcanzar los objetivos institucionales definidos en el Plan Estratégico Institucional 2011-2015. Entre los principales cambios se destaca la creación de:

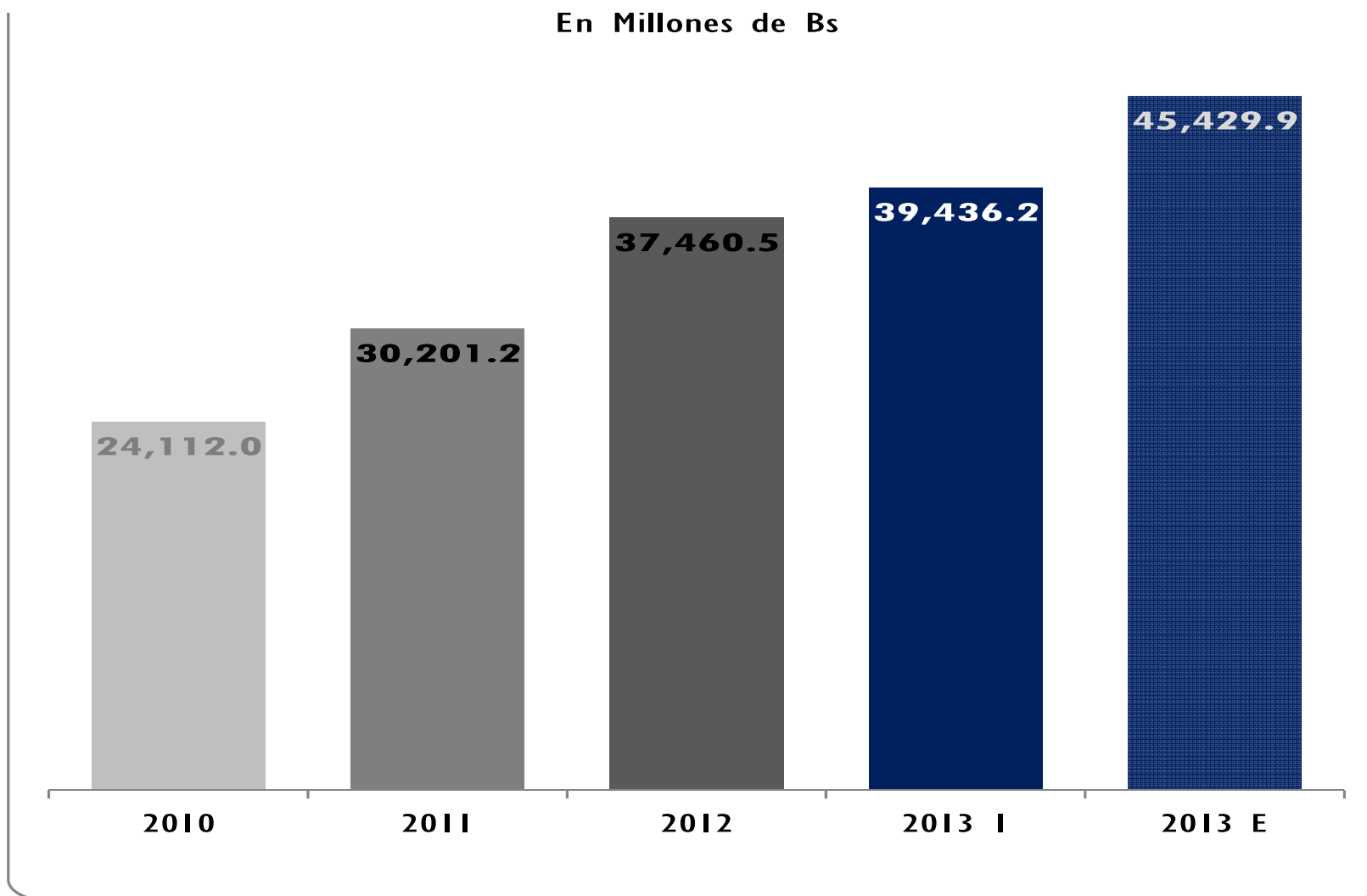
1. **Unidad de Transparencia**, que tiene el objetivo de transparentar la gestión pública del SIN y emprender una lucha frontal contra la corrupción.
2. **Unidad de Investigación Tributaria**, que tiene el propósito de realizar estudios sobre diversos temas tributarios y administrar la gestión de riesgos.
3. **Gerencias Distritales II de La Paz y Santa Cruz**, para dar mejores y mayores comodidades a los contribuyentes, en una visión desconcentrada de los servicios.





Crecimiento sostenido de las recaudaciones gestionadas por el SIN 2010-2013

En Millones de Bs



2013 I: A octubre
2013 E: Estimado

 **IMPUESTOS NACIONALES**



Presión tributaria

Presión Tributaria -América Latina

(En porcentaje del PIB)

Países	2011	2012
Bolivia		
Con IDH	24.9%	26.5%
Sin IDH	19.5%	20.0%
Argentina	27.30%	29.00%
Brasil	26.0%	nd
Cuba	20.1%	nd
Uruguay	19.4%	19.0%
Chile	17.3%	17.4%
Perú	15.3%	15.8%
Honduras	14.8%	14.8%
Nicaragua	14.7%	15.0%
Costa Rica	14.4%	nd
El Salvador	13.7%	14.4%
Colombia	13.5%	14.3%
Haití	13.1%	12.9%
República Dominicana	12.8%	13.4%
Ecuador	12.5%	14.4%
Paraguay	12.2%	12.4%
Venezuela	11.9%	12.9%
Panamá	11.3%	12.1%
Guatemala	10.5%	10.6%
México	9.0%	8.5%
Promedio America Latina y el Caribe ¹	17.4%	nd
Promedio America Latina ²	15.7%	15.5%
Promedio America Latina ³	15.5%	15.1%

Fuente: SIN, INE y CEPAL

Nuevo enfoque de gestión tributaria (mejorar)

- Administración hacia un nuevo estadio de *gestión por procesos de negocio*, para lograrlo se ha fijado como meta desarrollar el Modelo de Administración del Sistema Impositivo (MASI) aplicando la metodología BPM (Business Proces Management).
- Énfasis en tecnología
 - Ampliación de las capacidades tecnológicas
 - Automatización y simplificación de procesos internos.
 - Facilidades tecnológicas para el cumplimiento tributario de los contribuyentes
- Intensificación de acciones de cultura tributaria y educación fiscal.
- Ampliación de la base tributaria y identificación del incumplimiento tributario.

25% de incremento del poder de la base de datos

NUEVO ENFOQUE DE GESTIÓN TRIBUTARIA



NUESTROS RESULTADOS

Al igual que en la gestión 2010, en el 2011 se continúa con el potenciamiento de la infraestructura tecnológica para brindar un mejor servicio dentro la entidad y hacia los contribuyentes.

Nuevo enfoque de gestión tributaria

El SIN planteó una modernización de la gestión tributaria ligada a la vanguardia tecnológica de automatización de procesos que se traduce en el



FISDET, UTJ, COCOA, SIGPLASE, SUAT, DATA WAREHOUSE, COVIN, CALCULADORA, TRIBUTARIA, ACTUALIZACIÓN DEL DA VINCI

Uso de la tecnología y su constante innovación

Nuevas formas innovadoras de resolver problemas integradas en la Oficina Virtual.

Adopción del modelo de gestión BPM

Desarrollo en base a tres pilares: usuarios, procesos y automatización de herramientas.

Nuestros Recursos Humanos

Conocimiento, experiencia, actuación proactiva y resultados tangibles.

Equipos a la vanguardia del desarrollo tecnológico

Adquisición de 307 equipos informáticos modernos.

Productos MASI



SISTEMA DE PLANIFICACION Y CONTROL DE GESTION



SISTEMA DE FISCALIZACION



ESTADOS FINANCIEROS



CALCULADORA TRIBUTARIA



COBRANZA COACTIVA



GESTOR JURIDICO



Productos MASI



DATA WAREHOUSE CORPORATIVO



Oficina Móvil

OFICINA MOVIL



FACILIDADES DE PAGO



DOSIFICACION DE FACTURAS



DECLARACIONES JURADAS

Padrón Biométrico Digital

Este mecanismo automatiza el proceso de registro o empadronamiento tributario que es implementado a través de la Oficina Virtual del SIN; se incorporan medidas de seguridad adicionales tales como la fotografía, la huella dactilar, la identificación del domicilio fiscal por georeferenciación satelital.



► **34.377**
Contribuyentes
Inscritos en el 2011

Oficina virtual



OFICINA VIRTUAL



UN SITIO EN INTERNET DESDE DONDE EL CONTRIBUYENTE PODRÁ REALIZAR TRÁMITES Y CONSULTAS TRIBUTARIAS.

PERMITIRA AHORROS DE TIEMPO Y COSTO PARA EL CONTRIBUYENTE

PERMITIRA DISMINUIR LA CARGA OPERATIVA EN LAS PLATAFORMAS DE SERVICIO Y REDUCIR COSTOS A LA ADMINISTRACIÓN TRIBUTARIA

TARJETA MASI (VIGENTE)



CREDENCIAL DE ACREDITACIÓN QUE POSIBILITA EL ACCESO SEGURO DE LOS CONTRIBUYENTES A LA OFICINA VIRTUAL DEL SIN, A TRAVÉS DE INTERNET.



Acciones de Cultura Tributaria e informativas

Programa de Cultura Tributaria

Ferias de Cultura Tributaria



Personajes: Kantuta, Patujú y don Fisco

Servicio prestado	2012	2013	Crecimiento
Consultas Plataformas de Servicio	191.281	291.638	52%
Línea gratuita 800-10-3444	302.323	467.830	55%
Asistencias Kiosco Tributario	70.754	124.502	76%
Cursos Realizados	491	548	12%

Con Información disponible de la gestión (septiembre).

Revisar redacción

- El sistema tributario boliviano hace énfasis en los impuestos directos.
- Se debe incluir la progresividad en los impuestos y ampliar la base de contribuyentes.
- Generar mayores políticas de cultura tributaria-educación fiscal.
- Existen dificultades para combatir la evasión y el contrabando

Gracias por su atención

➔ **PÁGINA WEB INSTITUCIONAL**

<http://www.impuestos.gob.bo>



Cómo nos ven?

