

SUBDIRECCION GENERAL	DIRECCION	DEPARTAMENTO	DIVISIÓN
----------------------	-----------	--------------	----------

(1) CORRESPONDEN A 19 DIRECCIONES REGIONALES IGUALES SEGÚN ACCIÓN Y TAREAS: ROSARIO I, ROSARIO II, CÓRDOBA, SANTA FE, TUCUMÁN, MENDOZA, LA PLATA, MAR DEL PLATA, MERCEDES, SALTA, POSADAS, PARANÁ, RIO CUARTO, SAN JUAN, RESISTENCIA, JUNÍN, NEUQUÉN, COMODORO RIVADAVIA Y RÍO GALLEGOS.

(2) CORRESPONDEN A 63 UNIDADES IGUALES:

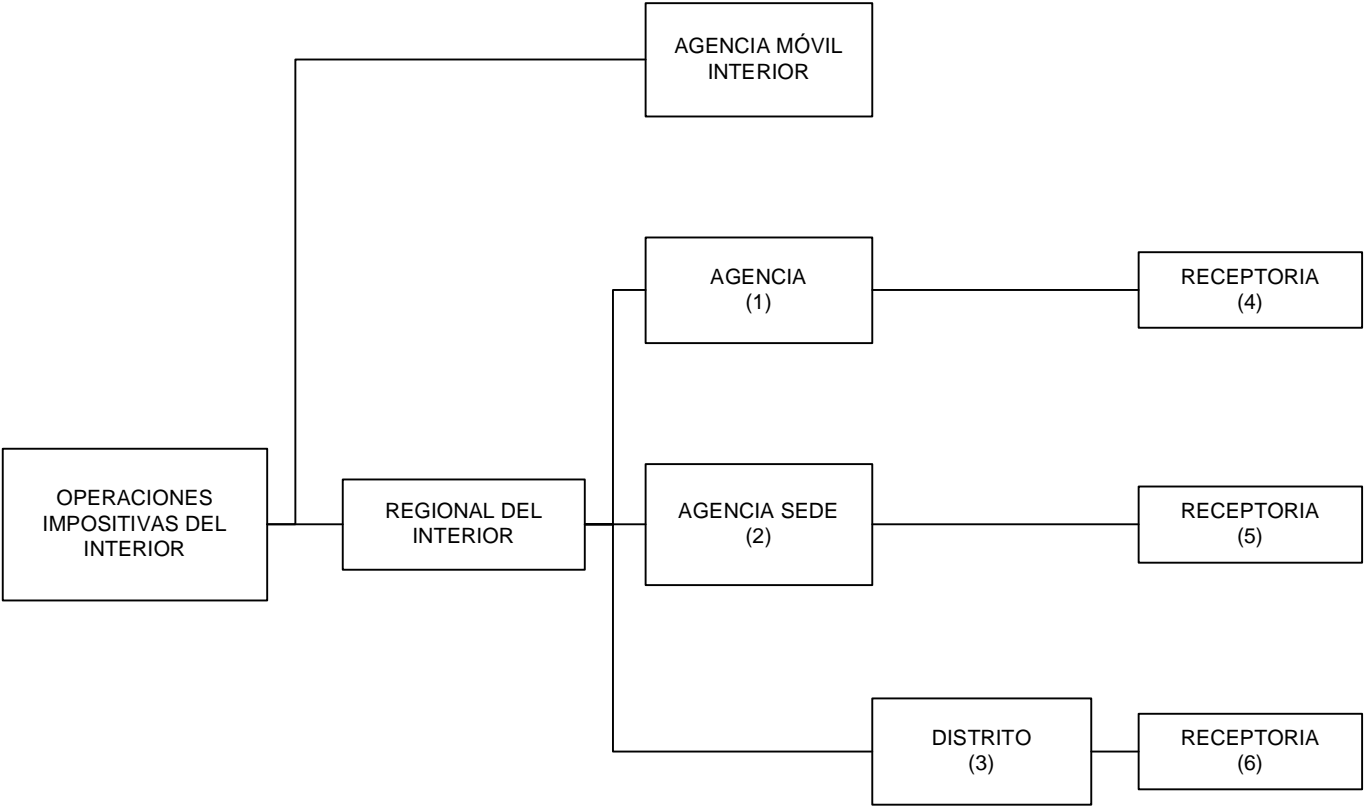
- A DIRECCION REGIONAL ROSARIO I CORRESPONDEN FISCALIZACION 1, 2, 3 Y 4.
- A DIRECCION REGIONAL ROSARIO II CORRESPONDEN FISCALIZACION 1, 2, 3 Y 4.
- A DIRECCION REGIONAL CÓRDOBA CORRESPONDEN FISCALIZACION 1, 2, 3, 4, 5 Y 6.
- A DIRECCION REGIONAL SANTA FE CORRESPONDEN FISCALIZACION 1, 2 Y 3 .
- A DIRECCION REGIONAL TUCUMÁN CORRESPONDEN FISCALIZACION 1, 2, 3 Y 4.
- A DIRECCION REGIONAL MENDOZA CORRESPONDEN FISCALIZACION 1, 2, 3 , 4 Y 5.
- A DIRECCION REGIONAL LA PLATA CORRESPONDEN FISCALIZACION 1, 2, 3, 4 Y 5.
- A DIRECCION REGIONAL MAR DE L PLATA CORRESPONDEN FISCALIZACION 1, 2, 3, 4 y 5.
- A DIRECCION REGIONAL MERCEDES CORRESPONDEN FISCALIZACION 1, 2, 3 Y 4.
- A DIRECCION REGIONAL SALTA CORRESPONDEN FISCALIZACION 1 Y 2.
- A DIRECCION REGIONAL POSADAS CORRESPONDEN FISCALIZACION 1 Y 2.
- A DIRECCION REGIONAL PARANÁ CORRESPONDEN FISCALIZACION 1 Y 2 .
- A DIRECCION REGIONAL RÍO CUARTO CORRESPONDEN FISCALIZACION 1, 2 Y 3.
- A DIRECCION REGIONAL SAN JUAN CORRESPONDEN FISCALIZACION 1 Y 2.
- A DIRECCION REGIONAL RESISTENCIA CORRESPONDEN FISCALIZACION 1, 2 Y 3.
- A DIRECCION REGIONAL JUNÍN CORRESPONDEN FISCALIZACION 1, 2 Y 3.
- A DIRECCION REGIONAL NEUQUÉN CORRESPONDEN FISCALIZACION 1 Y 2.
- A DIRECCION REGIONAL COMODORO RIVADAVIA CORRESPONDEN FISCALIZACIÓN 1 Y 2.
- A DIRECCION REGIONAL RÍO GALLEGOS CORRESPONDEN FISCALIZACIÓN 1 Y 2.

(3) CORRESPONDE A 2 UNIDADES IGUALES PARA LA DIRECCIÓN REGIONAL MAR DEL PLATA:

- DIVISIÓN FISCALIZACIÓN DE LOS RECURSOS DE LA SEGURIDAD SOCIAL N°1, con sede en Mar del Plata.
- DIVISIÓN FISCALIZACIÓN DE LOS RECURSOS DE LA SEGURIDAD SOCIAL N°2, con sede en Bahía Blanca.

(4) CORRESPONDEN A 2 UNIDADES IGUALES SEGÚN ACCIÓN Y TAREAS, PARA LAS DIRECCIONES REGIONALES DE RESISTENCIA Y SALTA.

(5) CORRESPONDEN A 5 UNIDADES IGUALES SEGÚN ACCIÓN Y TAREAS, PARA LAS DIRECCIONES REGIONALES DE CÓRDOBA, MAR DEL PLATA, MENDOZA, ROSARIO I Y ROSARIO II.



SUBDIRECCION GENERAL	DIRECCION	AGENCIA	DISTRITO	RECEPTORIA
----------------------	-----------	---------	----------	------------

- (1) CORRESPONDEN A 22 UNIDADES IGUALES SEGUN ACCION Y TAREAS.
- (2) CORRESPONDEN A 23 UNIDADES IGUALES SEGUN ACCION Y TAREAS.
- (3) CORRESPONDEN A 62 UNIDADES IGUALES SEGUN ACCION Y TAREAS.
- (4) CORRESPONDE A 1 UNIDAD:
- RECEPTORIA AYACUCHO (AGENCIA TANDIL - DIRECCION REGIONAL MAR DEL PLATA).
- (5) CORRESPONDEN A 2 UNIDADES IGUALES:
- RECEPTORIA NOGOYA (AGENCIA SEDE PARANA - DIRECCION REGIONAL PARANA)  
RECEPTORIA ROJAS (AGENCIA SEDE JUNIN - DIRECCION REGIONAL JUNIN).
- (6) CORRESPONDEN A 3 UNIDADES IGUALES:
- RECEPTORIA DE RIO TERCERO (DTO. HERNANDO - DIRECCION REGIONAL RIO CUARTO)  
RECEPTORIA HUINCA RENANCO (DTO. LABOULAYE - DIRECCION REGIONAL RIO CUARTO)  
RECEPTORIA PUERTO DESEADO (DTO.CALETA OLIVIA - DIRECCION REGIONAL COMODORO RIVADAVIA)